

# INFORMATION PRODUIT

## ANIKA

 40 - 50 kg

 57 - 86 mm

 55 - 75 mm



**TENTE**

BETTER MOBILITY. BETTER LIFE.

# CHAPES

PAGES : 4-7



# ROUES

PAGES : 8-13



# FIXATIONS

PAGES : 14-22



# MEILLEURE MOBILITÉ QUALITÉ SUPÉRIEURE

TENTE croit aux solutions de mobilité intelligentes qui améliorent la vie des personnes et leur environnement de travail. Les solutions TENTE augmentent la productivité, garantissent la sécurité et ouvrent de nouveaux horizons en matière de design, de durabilité et de respect de l'environnement. Dans différents secteurs, des entreprises s'appuient sur nos compétences et sur nos hauts standards de production.

Les pages suivantes contiennent les informations techniques de notre famille de produits Anika. Elles illustrent également la valeur ajoutée que notre solution de mobilité pourrait apporter à votre organisation. En particulier :

## Couleurs assorties

La couleur des matériaux peut être adaptée au design de vos produits.

## Intégration visuelle

Différents diamètres de dômes pour une transition parfaite entre la roulette et l'application.

## Design primé

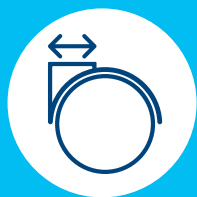
Récompensé par des prix prestigieux décernés par des jurys internationaux.



# CHAPES

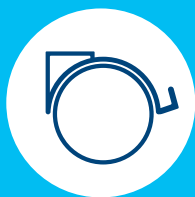


# CARACTÉRISTIQUES



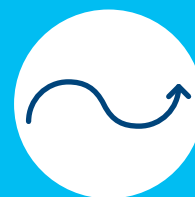
## Intégration visuelle

Différents diamètres de dômes pour une jonction parfaite entre la roulette et l'application.



## Design personnalisable

Différents levier de frein disponibles et personnalisables pour s'adapter au design de votre application.



## Manœuvrabilité optimisée

Roulette jumelée pour une manœuvrabilité accrue grâce à l'effet différentiel.



## Surface peinte

Dorée, chromée, argentée ou couleurs vernies.



## Pédale de frein ergonomique

Blocage manuel des roues grâce à une pédale de frein facilement accessible.



## Risques d'accidents réduits

Blocage automatique de la roue en fonction de la charge pour éviter les accidents avec les chaises de bureau.



## Blocage des roues

Blocage des roues manuel via une pédale.

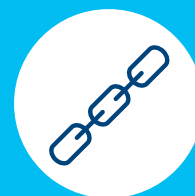


## Couleurs assorties

La couleur des matériaux peut être adaptée au design de vos produits.

Merci de nous contacter.

Couleurs standards :



## Chape solide

Roulette jumelée pour une stabilité maximale et une hauteur minime.

# CHAPES

Nos chapes sont conçues en polyamide de haute qualité et absorbent les chocs. Nos matériaux sont testés dans nos laboratoires en conformité avec la directive RoHS ainsi que le règlement REACH de l'Union européenne et sont non dangereux. Ils ne contiennent pas d'hydrocarbures aromatiques polycycliques ni de chrome (VI). Tous nos composants sont résistants à de nombreux agents nettoyants et substances chimiques.



### Roulette pivotante

La roue et la chape tournent librement pour une meilleure manœuvrabilité.



### Blocage des roues

Blocage manuel des roues grâce à la pédale de frein pour une immobilisation sécurisée.



### Blocage des roues automatique

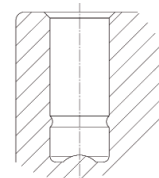
Réduction des risques d'accidents grâce au blocage automatique des roues en fonction de la charge.

## Données techniques et disponibilités



Description	Type de chape	Roulette pivotante	Roulette pivotante avec frein	Roulette pivotante avec blocage automatique	
	Description	Description d'article	5920	5925	5923
	Description	Matériaux	Polyamide de qualité supérieure	Polyamide de qualité supérieure	Polyamide de qualité supérieure
	Description	Type de roulement	Moyeu lisse	Moyeu lisse	Moyeu lisse
Diamètre d'encombrement	Roue Ø 55 mm	96 mm	127 mm	96 mm	
	Roue Ø 65 mm	111 mm	152 mm	111 mm	
	Roue Ø 75 mm	128,8 mm	175,4 mm	-	

### Type de pivotement



Moyeu lisse pour fixation enfichable.

Le signe „-“ indique que les produits ne sont pas disponibles dans notre gamme standard. Merci de nous contacter.

# DESIGN PERSONNALISABLE

Différents diamètres de dômes sont disponibles et personnalisables pour faciliter l'installation des roues sur votre application. La pédale de frein peut elle aussi être personnalisée. Cette option est disponible pour les roues de 65 mm de diamètre et sur demande pour les autres diamètres. Vous trouverez ci-dessous nos versions standards et quelques exemples de versions personnalisées.



Dôme standard



Exemples de dômes personnalisés



Pédale de frein  
standard



Exemples de pédales de frein personnalisées

# ROUES



# CARACTÉRISTIQUES



## Déplacement silencieux

Version de roues souples. Parfait pour un environnement de travail silencieux.



## Surface peinte

Dorée, chromée, argentée ou couleurs vernies.



## Marquage personnalisé

Peut être personnalisée avec un logo.



## Impression d'images

Vous pouvez également imprimer des images sur nos roulettes.



## Roues non marquantes

Roues non abrasives qui ne marquent pas les sols.



## Entretien réduit

Grâce à leur surface lisse, les roues Anika sont faciles à nettoyer.



## Personnalisable

Les couleurs des matériaux peuvent être assorties au design de vos produits. Vous pouvez choisir une finition mate ou vernie.

Merci de nous contacter.

Couleurs standards :



# ROUES

Les caractéristiques d'une roue dépendent du type de roulement et des matériaux utilisés. Les roues de la famille Anika requièrent peu d'entretien, ne marquent pas et ne tachent pas les sols, même en cas d'arrêts prolongés. Elles sont adaptées à tous types de sols allant du bois non traité jusqu'à la pierre naturelle ou la moquette.



• **Duratech**

Roue en polyamide.



• **Maxtech**

Roue en polyuréthane injecté.

## Données techniques et disponibilités



		Duratech	Maxtech
Description	Nom du produit	Duratech	Maxtech
	Description d'article	UOI	UAI
	Matériaux du bandage	Polyamide	Polyuréthane
	Dureté du bandage	Shore D 75	Shore A 92
	Corps de roue	Polyamide	Polyamide
	Résistance à la température	-10°C / +40°C	-10°C / +40°C
	Largeur du bandage	11 mm	11 mm
Type de roulement	Moyeu lisse	●	●
Capacité de charge	Roue Ø 55 mm	40 kg	40 kg
	Roue Ø 65 mm	-	50 kg
	Roue Ø 75 mm	-	50 kg

### Type de pivotement



Moyeu lisse pour les courtes distances.

Le signe „-“ indique que ces produits ne sont pas disponibles dans notre gamme standard. Merci de nous contacter.



### Capacité de charge

La capacité de charge dépend du modèle de chape et de roue utilisé. La performance a été testée et remplit les conditions de la norme européenne EN 12528. Si vous utilisez quatre roues, vous pourrez calculer la capacité de charge de cette façon : La somme du poids de votre appareil plus la charge supplémentaire divisée par 3.

$$\frac{\text{Poids de l'application + charge}}{3} = \text{Capacité de charge d'une roulette.}$$



# DESIGN PERSONNALISÉ

Notre famille de produits Anika offre de nombreuses possibilités en termes de personnalisation : impression de votre logo ou d'autres images, coloris standards ou adaptés à vos conceptions.

Veillez nous contacter : [www.tente.com/locations](http://www.tente.com/locations)



Traitements de surface



Couleurs assorties



Image de marque



Impression d'image

# FIXATIONS

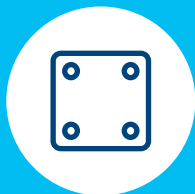


# CARACTÉRISTIQUES



## Montage rapide

Grâce à la facilité d'assemblage des fixations.



## Diverses dimensions disponibles

Large gamme de fixations aux dimensions variées.



## Qualité testée

Tests effectués selon les normes européennes dans nos laboratoires.



## Matériaux non dangereux


En conformité avec la directive RoHS et le règlement REACH de l'Union européenne. Ne contiennent pas d'hydrocarbures aromatiques polycycliques ni de chrome (VI).

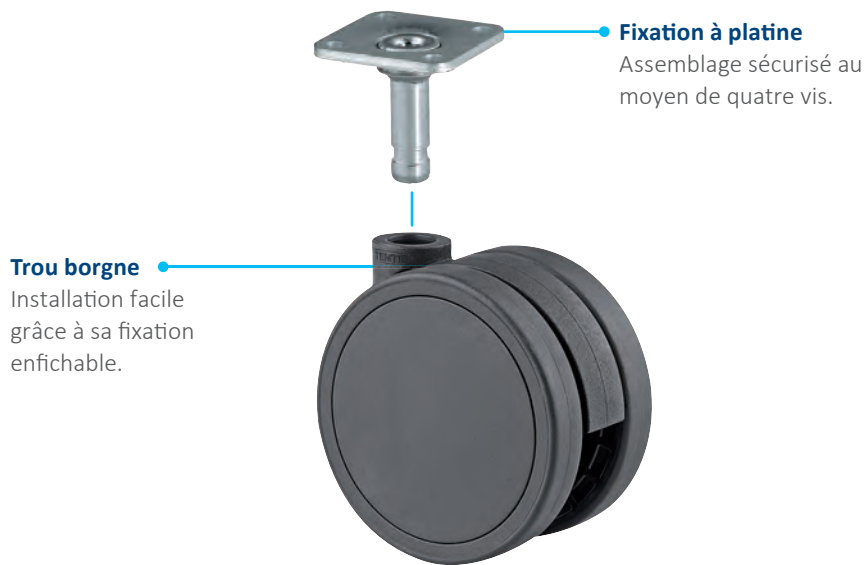
# FIXATIONS À PLATINE ENFICHABLE

Pour les roulettes à trou borgne, différentes fixations enfichables à platine sont disponibles.

## Données techniques et disponibilités



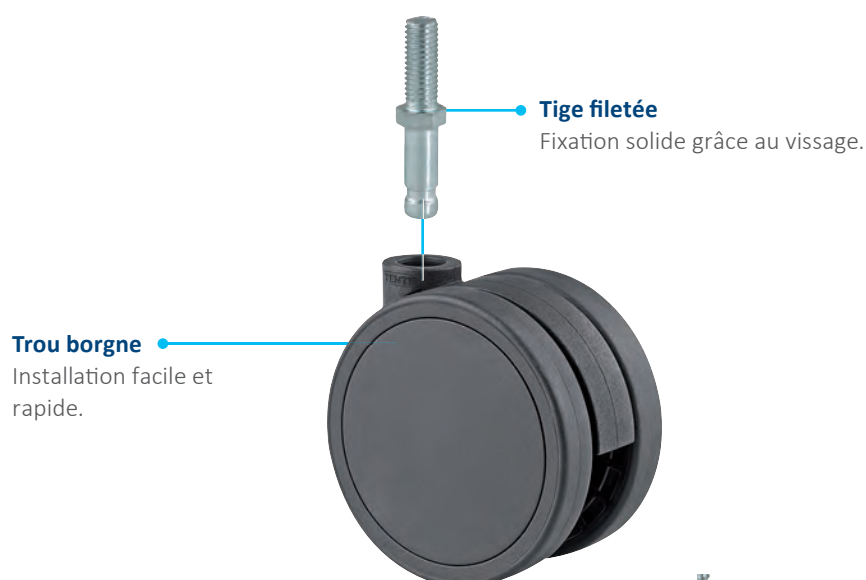
						
<b>i</b> <b>Description</b>	<b>Type de fixation</b>	Trou borgne	Trou borgne	Tige à platine en U	Tige à platine en L	Tige à platine
	<b>Description d'article</b>	L51-10	L51-8	P10-40	P11	P41
	<b>Dimensions de la platine</b>	-	-	40 x 15 mm 40 x 16 mm 40 x 17 mm 40 x 18 mm 40 x 20 mm 40 x 22 mm 40 x 25 mm	40 x 16 40 x 17 40 x 19 40 x 22 40 x 25	30 x 30 mm
	<b>Trou central</b>	-	-	-	-	20 x 20 mm
	<b>Ø du trou de la platine</b>	-	-	4 mm	4 mm	4,4 mm
	<b>Ø du trou borgne</b>	10 mm	8 mm	-	-	-
	<b>Compatibilité avec le Ø du trou borgne</b>	-	-	8 mm	8 mm	8 mm
 <b>Hauteur totale</b>	<b>Roue Ø 55 mm</b>	57 mm	57 mm	65 mm	65 mm	68 mm
	<b>Roue Ø 65 mm</b>	67 mm	67 mm	75 mm	75 mm	78 mm
	<b>Roue Ø 75 mm</b>	77 mm	-	-	-	-



Tige à platine	Tige à platine	Tige à platine	Tige à platine
P41	P41	P40	P41
38 x 38 mm	42 x 42 mm	60 x 60 mm	65 x 65 mm
27 x 27 mm	32 x 32 mm	48/38 x 48/38 mm	47/42 x 47/42 mm
5,1 mm	5,1 mm	6,3 mm	6,3 mm
-	-	-	-
8 mm 10 mm	8 mm 10 mm	10 mm	10 mm
68 mm	68 mm	68 mm	66,5 mm
78 mm	78 mm	78 mm	76,5 mm
88 mm	88 mm	88 mm	86,5 mm

# FIXATIONS À TIGE FILETÉE

Différentes tiges filetées sont disponibles pour les roulettes avec une fixation à trou borgne.

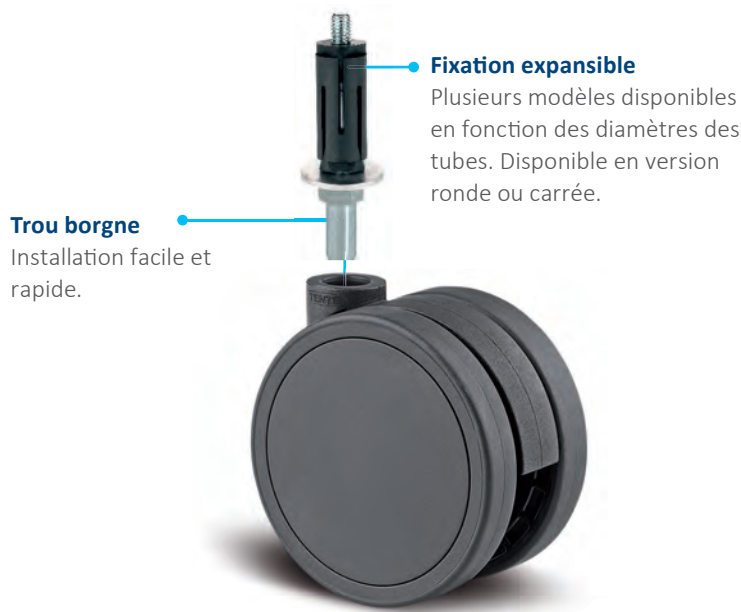


## Données techniques et disponibilités


<b>i</b>	<b>Type de fixation</b>	Trou borgne	Trou borgne	Tige filetée	Tige filetée	Tige filetée
	<b>Description d'article</b>	L51-10	L51-8	S10	S70	S70
	<b>Dimensions de la tige filetée</b>	-	-	7 x 25 mm	M6 x 12 mm M6 x 25 mm M8 x 10 mm M8 x 12 mm M8 x 15 mm M8 x 25 mm M8 x 34 mm M10 x 10 mm M10 x 15 mm M10 x 25 mm	M8 x 15 mm M10 x 10 mm M10 x 15 mm M10 x 25 mm M10 x 35 mm M10 x 50 mm
	<b>Compatible avec les trous borgnes de Ø</b>	10 mm	8 mm	-	-	-
<b>Description</b>	<b>Compatibilité avec des Ø de trou borgne</b>	-	-	8 mm	8 mm	10 mm
	<b>Hauteur totale</b>					
<b>Hauteur totale</b>	<b>Roue Ø 55 mm</b>	57 mm	57 mm	65 mm	63 mm	63 mm
	<b>Roue Ø 65 mm</b>	67 mm	67 mm	75 mm	73 mm	73 mm
	<b>Roue Ø 75 mm</b>	77 mm	-	-	-	83 mm

# FIXATIONS EXPANSIBLES POUR TUBES

Les fixations expansibles permettent une installation flexible dans différentes dimensions de tubes. Elles sont disponibles pour les roulettes avec un trou borgne de 10mm de diamètre.



## Données techniques et disponibilités


Tige filetée
S70
M10 x 78 mm
-
10 mm
66 mm
76 mm
86 mm

				
Description	Type de fixation	Trou borgne	Expansible, rond	Expansible, carré
	Description d'article	L51-10	R07	R47
	Dimensions de l'expansible	-	Ø 19 - 21,5 mm Ø 21,5 - 24 mm Ø 24 - 27 mm Ø 27 - 30 mm Ø 31 - 35 mm	21,5 - 24 mm 24 - 27 mm 27 - 30 mm 32 - 35 mm 36 - 40 mm
	Ø du trou borgne	10 mm	-	-
	Compatibilité avec le Ø du trou borgne	-	10 mm	10 mm
Hauteur totale	Roue Ø 55 mm	57 mm	-	-
	Roue Ø 65 mm	67 mm	-	-
	Roue Ø 75 mm	77 mm	-	-

Le signe „-“ indique que les produits ne sont pas disponibles dans notre gamme standard. Merci de nous contacter.

# FIXATIONS À TIGE

Différentes fixations à tige sont disponibles pour une installation rapide et efficace.



## Données techniques et disponibilités

						
Description	Type de fixation	Trou borgne	Trou borgne	Tige avec rainures	Tige lisse avec circlip	Tige lisse avec circlip
	Description d'article	L51-10	L51-8	R10	B11	B11
	Dimensions de la tige (Ø x Longueur)	-	-	8 x 10 mm 8 x 20 mm 8 x 28 mm	8 x 33 mm	10 x 33 mm
	Ø du trou borgne	10 mm	8 mm	-	-	-
	Compatibilité avec les trous borgnes de Ø	-	-	8 mm	8 mm	10 mm
Hauteur totale	Roue Ø 55 mm	57 mm	57 mm	60 mm	57 mm	57 mm
	Roue Ø 65 mm	67 mm	67 mm	70 mm	67 mm	67 mm
	Roue Ø 75 mm	77 mm	-	-	-	77 mm



**Tige lisse avec collets et circlip**

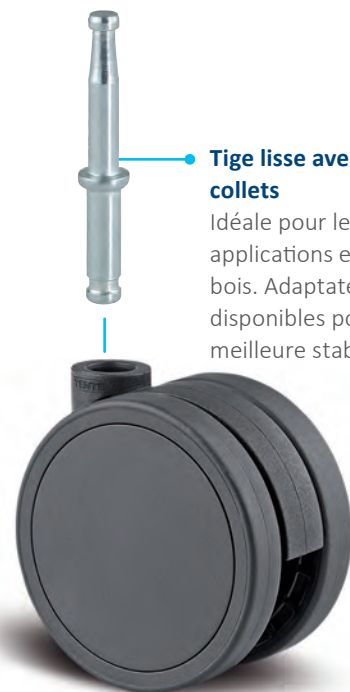
Espacement sécurisé entre la roulette et l'application grâce aux collets. Convient parfaitement aux chaises. Adaptateurs disponibles.



**Tige lisse avec collets et circlip synthétique**

Version réductrice de bruit.

**RÉDUCTION DE BRUIT**



**Tige lisse avec collets**

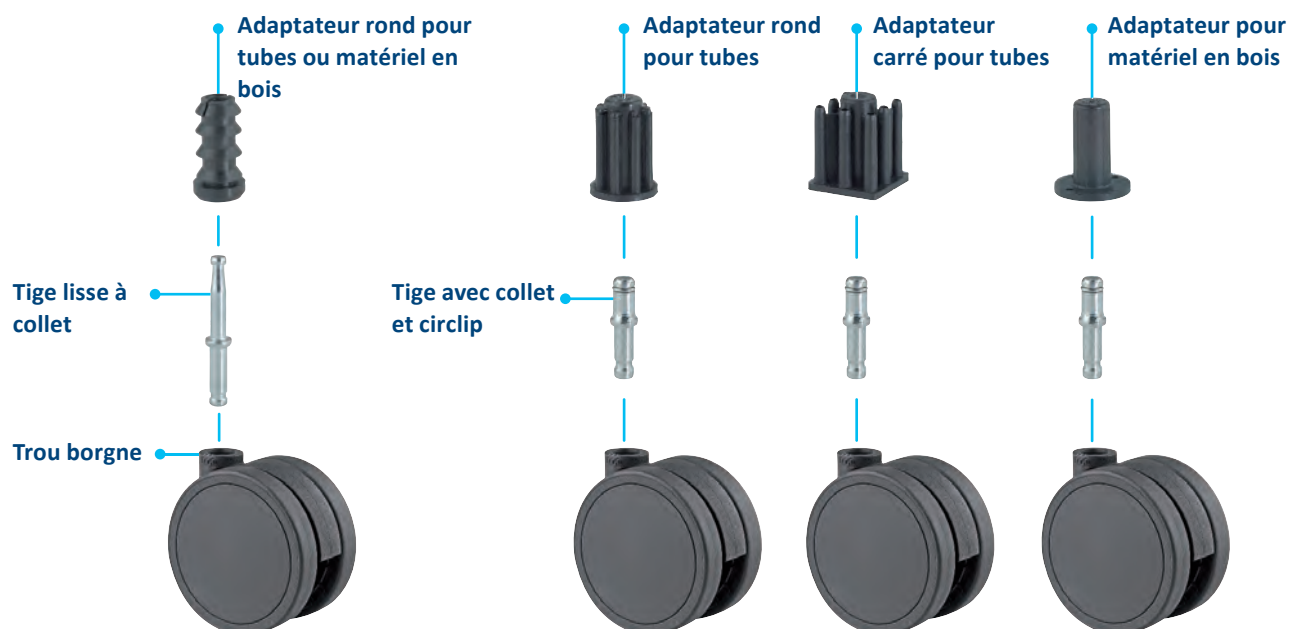
Idéale pour les applications en bois. Adaptateurs disponibles pour une meilleure stabilité.



Tige avec collet	Tiges avec collets et circlip	Tiges avec collet et circlip	Tige avec collet et circlip synthétique
B20	B10	B10	B40
7 x 36 mm	10 x 20 mm 11 x 20 mm 11 x 30 mm	9 x 24 mm	11 x 20 mm
-	-	-	-
8 mm	8 mm* 10 mm	10 mm	10 mm
61 mm	61,5 mm	61,5 mm	61,5 mm
71 mm	71,5 mm	71,5 mm	71,5 mm
-	81,5 mm	81,5 mm	81,5 mm

# ADAPTATEURS

Les fixations à tige avec collets peuvent être utilisées avec différents adaptateurs pour une installation facile et stable sur différents types d'applications.



## Données techniques et disponibilités



Description	Type d'adaptateur	Adaptateur rond pour tubes ou matériel en bois	Adaptateur rond pour tubes	Adaptateur carré pour tubes	Adaptateur rond pour matériel en bois
	Description d'article	R20	R20	R40	H40
	Compatibilité avec les produits	B20 7 x 36 mm	B10 11 x 30 mm	B10 11 x 30 mm	B10 11 x 30 mm
	Ø de l'adaptateur / Ø du collet	10 / 18 mm* 12 / 17 mm 13 / 17 mm 14 / 17 mm 16 / 20 mm 18 / 20 mm 20 / 23,5 mm 23 / 25 mm	14 / 18 mm 15 / 18 mm 16 / 18 mm 17 / 19 mm 18 / 20 mm 19 / 21 mm 20 / 21 mm 22 / 25 mm 23 / 26 mm	16 / 20 mm 17 / 19 mm 18 / 20 mm 21 / 23,5 mm 22 / 24,5 mm 23 / 25,5 mm 26 / 30 mm	15 mm
	Hauteur	27 mm	36 mm	36 mm	36 mm

\* L'adaptateur R20 de taille 10 / 18 mm ne déchire pas le matériel en bois, tous les autres sont pour les tubes. Il mesure 29 mm de hauteur.

# INFORMATIONS SUPPLÉMENTAIRES



## Design primé

Récompensé par des prix prestigieux decernés par des jurys internationaux.



## Version conforme

Conforme à la norme relative aux meubles EN12528 ainsi qu'aux normes EN12529 et BIFMA relatives aux chaises de bureaux.



## Résistance aux composants chimiques

Résistance à de nombreux détergents et substances chimiques.



## Entretien réduit

Grâce à leur surface lisse, les roues Anika sont faciles à nettoyer.

# UNE DIVERSITÉ DE SOLUTIONS NOS ROULETTES

Tous nos produits ont leurs propres qualités et points forts. Qu'il s'agisse de normes de conception élevées, d'applications spéciales ou de capacités de charge particulières, notre gamme répond à vos attentes.

Quels que soient vos besoins, vous trouverez la solution optimale parmi nos familles de produits. Contactez-nous pour plus d'informations ou rendez-vous sur notre site internet : [www.tente.com](http://www.tente.com)

E-Drive



⌀ 125 mm

Alpha



⊃ 70 - 500 kg  
⌀ 58 - 250 mm

Delta



⊃ 300 - 600 kg  
⌀ 125 - 200 mm

Delta twin



⊃ 600 - 750 kg  
⌀ 125 - 200 mm

Zeta



⊃ 300 - 800 kg  
⌀ 125 - 250 mm

Kappa



⊃ 300 - 2.000 kg  
⌀ 80 - 300 mm

Kappa flex



⊃ 360 - 750 kg  
⌀ 160 - 200 mm

Omikron



⊃ 900 - 12.000 kg  
⌀ 100 - 500 mm

Radiata



⊃ 1.200 - 1.500 kg  
⌀ 80 mm

Scout



150 - 350 kg  
160 - 200 mm

Integral



80 - 150 kg  
100 - 200 mm

Integral twin



125 - 250 kg  
100 - 150 mm

Linea



40 - 150 kg  
50 - 150 mm

Aviana



100 kg  
75 mm

Agila



40 - 100 kg  
50 - 150 mm

Stora



55 - 160 kg  
75 - 160 mm

Mono



30 - 70 kg  
50 - 100 mm

Galea



60 - 100 kg  
100 - 125 mm

Levina



60 - 100 kg  
75 - 150 mm

Anika



40 - 50 kg  
55 - 75 mm

Lumina



20 - 100 kg  
35 - 100 mm

Stylea



40 - 100 kg  
35 - 100 mm

Smiles



40 kg  
50 mm

Compacta



10 - 40 kg  
14 - 50 mm

# UNE EXPERTISE QUI INSPIRE

## CONTACTEZ-NOUS

Nous sommes une entreprise mondiale qui vous propose une assistance sur les cinq continents. Cela signifie un support sur place avec un service de qualité et des connaissances approfondies. De plus, nos experts en solutions peuvent vous conseiller sur la solution de mobilité la mieux adaptée à vos besoins. Trouvez votre contact local TENTE sur notre site internet : [www.tente.com/location](http://www.tente.com/location)

## AUGMENTEZ VOTRE EFFICACITÉ

Grâce à nos solutions de mobilité intelligentes, nous vous aidons à économiser du temps, des efforts, de l'énergie et à réduire vos coûts opérationnels. Nos produits vous permettent d'améliorer vos méthodes et conditions de travail, et ainsi d'optimiser vos processus et accroître la productivité, la rentabilité et la sécurité. Demandez notre catalogue de solutions ou consultez notre site Web pour savoir comment nos clients bénéficient de nos solutions personnalisées : [www.tente.com/solutions](http://www.tente.com/solutions)

## GAGNEZ DU TEMPS DE DÉVELOPPEMENT

Les dessins techniques, les données CAO 3D et les fiches techniques sont à votre disposition sur notre site internet : [www.tente.com/anika](http://www.tente.com/anika)

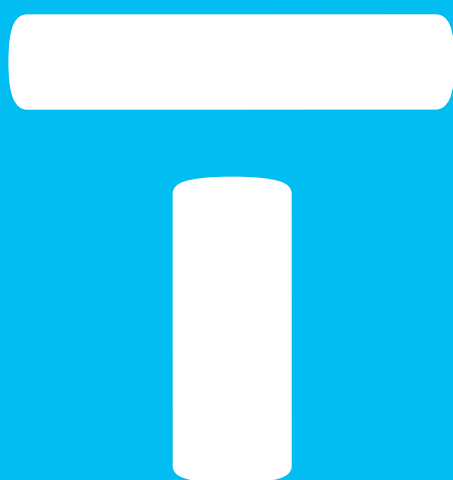
## PLUS D'INFORMATIONS

Vous pouvez télécharger nos catalogues et brochures sur notre site internet, où vous trouverez également des informations utiles et des références clients : [www.tente.com/download](http://www.tente.com/download)



ER LIFE.

ETP



[www.tente.com](http://www.tente.com)



PRODUCTIVITÉ



SÉCURITÉ



DESIGN



DURABILITÉ



ENVIRONNEMENT