

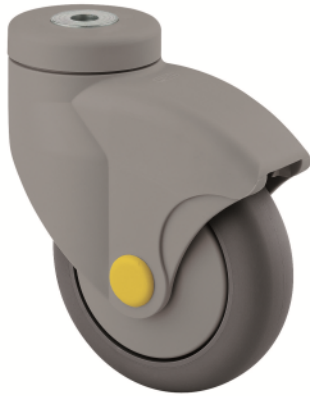
GALEA

5070YGP100P30-10

EAN 4031582353884



BETTER MOBILITY. BETTER LIFE.



L'immagine può differire dal prodotto originale

PRESTAZIONI

Prestazioni di rotolamento	● ● ● ○ ○
Rumore	● ● ● ○ ○
Attrito	● ● ● ○ ○
Resistenza alla corrosione	● ● ● ● ○

ATTRIBUTI PRINCIPALI

Nome del prodotto	Galea
Tipo	Ruota girevole
Standard	EN12530 - Ruote per dispositivi
Portata a 3 km/h	100 kg
Elettricamente conduttivo	✓
Portata statica	200 kg
Intervallo di temperatura (minimo)	-20 °C
Intervallo di temperatura (massimo)	60 °C
Altezza totale	139 mm

RUOTA

Materiale del corpo	Polipropilene, elettricamente conduttivo
Materiale del battistrada	Gomma termoplastica, elettroconduttiva
Cuscinetto	Cuscinetti a sfere di precisione
Parafili	Con parafili
Diametro	100 mm
Larghezza battistrada	30 mm
Durezza del Battistrada (A)	87 Shore A

SUPPORTO

Materiale	Poilammide
Forma della forcella	Chiuso
Cuscinetto del supporto	Doppio giro di sfere
Disassamento	40 mm
Raggio di piroettamento	90 mm
Ingombro di piroettamento	180 mm

FISSAGGIO

Tipo di fissaggio	Foro per vite
Diametro del foro	10 mm

GALEA

5070YGP100P30-10

EAN 4031582353884



BETTER MOBILITY. BETTER LIFE.

DISEGNI TECNICI

