

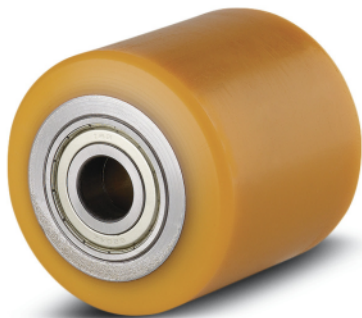
NOVATECH

ETP095X40-Ø20 HL45

EAN 4031582330403



BETTER MOBILITY. BETTER LIFE.



画像は元の製品と異なる場合があります

車輪

本体材質	鋼鉄
トレッド材質	ポリウレタン、鋳造
ベアリング	精密ボールベアリング
スレッドガード	スレッドガード付き
直径	95 mm
トレッド幅	40 mm
車軸穴径	20 mm
ハブの長さ	45 mm
トレッドの硬度 (A)	92 ショアA
ベアリングタイプ	6204ZV

パフォーマンス

回転性能	● ● ● ● ○
動きのノイズ	● ● ● ○ ○
摩擦	● ● ● ● ○
耐食性	● ● ● ○ ○

コア属性

製品名	Novatech
ハウジングタイプ	車輪
3km/hの耐荷重	400 kg
静荷重	800 kg
温度範囲 (最小)	-20 °C
最大温度範囲	60 °C
総重量	1.585 kg

NOVATECH

ETP095X40-Ø20 HL45

EAN 4031582330403



BETTER MOBILITY. BETTER LIFE.

図面

