

## STYLEA

5925XGI065L51-11 DOM23X43,6

EAN 4031582342239



BETTER MOBILITY. BETTER LIFE.



Imaginea poate fi diferită de produsul original

## PERFORMANȚĂ

Performanța rolei	● ● ● ○ ○
Zgomot de mișcare	● ● ● ○ ○
Atriție	● ● ● ○ ○
Rezistență la coroziune	● ● ● ● ○

## ATRIBUTELE DE BAZĂ

Nume produs	Stylea
Tip	Rola pivotantă cu Frână de roată
Standard	EN12528 - Role pentru mobilier
Capacitate de încărcare la 3 km/h	50 kg
Conductiv electric	✓
Capacitate de încărcare statică	100 kg
Interval de temperatură (minim)	-10 °C
Interval de temperatură (maxim)	40 °C
Înălțime totală	91,5 mm
Lățime totală	46 mm

## ROATĂ

Material pentru corp	Poliamidă, conductivă electric
Material al benzii de rulare	Cauciuc termoplastic, conductiv electric
Lagăr	Rulment simplu cu tub Spacer
Axă	Rivrat
Protecție pentru filet	Fără protecție pentru filet
Diametru	65 mm
Benză de rulare	7 mm

## FURCA

Material	Poliamidă
Formă Furcă	Carcasă Roată dublă
Rulment pivotant	Tijă , pivotantă
Raza de pivotare	77 mm
Interferență pivotantă	154 mm
Diametru cupolă	23 mm

## RACORD

Tip ajustare	Gaură oarbă pentru racordul B10
Diametrul găurii Șurub	11 mm

Designer  
DeutscherPremiul  
InterzumPremiul pentru  
Design IF

# STYLEA

5925XGI065L51-11 DOM23X43,6

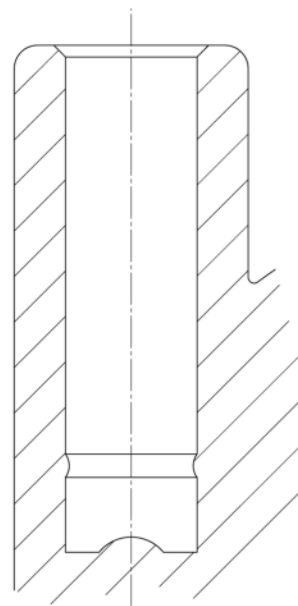
EAN 4031582342239



BETTER MOBILITY. BETTER LIFE.

## DESENE TEHNICE

---



Designer  
Deutscher



Premiul  
Interzum



Premiul pentru  
Design IF