

LUMINA

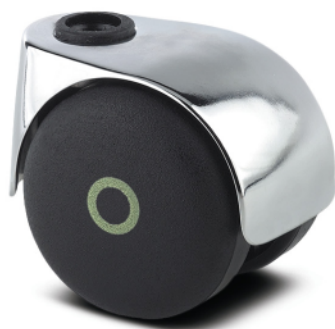
6A20Y0I050L51-10 ZAMAK/9011

EAN 4031582335798

Numéro de commande 00079237



BETTER MOBILITY. BETTER LIFE.



L'image peut différer du produit d'origine

PERFORMANCE

Performance du rouleau ●●●○○

Bruit de mouvement ●●●○○

Attrition ●●●○○

Résistance à la corrosion ●●●○○

ATTRIBUTS DE BASE

Nom du produit	Lumina
Type	Roulette pivotante
Standard	EN12528 - Roulettes d'ameublement
Capacité de charge à 3 km/h	40 kg
Conducteur électrique	✓
Statique Capacité de charge	80 kg
Plage de température (minimale)	-20 °C
Plage de température (maximale)	60 °C
Hauteur	56 mm
Largeur totale	55 mm
Poids global	0,115 kg

ROUE

Matériau du corps	Polypropylène, conducteur électrique
Bandage	Identique au corps de Roue
Roulement	Moyeu lisse avec tube Entretoise
Axe	Rivelé
Couleur Bandage	Noir graphite (RAL9011)
Couleur Roue	Noir graphite (RAL9011)
Pare-fils	Sans protège-filet
Diamètre	50 mm
Largeur du Bandage	7 mm
Largeur du corps	7 mm
Dureté du Bandage (D)	65 Shore D

CHAPE

Matériau	Moulage-en-zinc / Aluminium
Forme Chape	Roue Double Chape de Roue, fermée
Pivot	Tige pivotante
Déport	20 mm
Rayon d'encombrement	54 mm
Diamètre d'encombrement	108 mm

RACCORD

Type de raccord	Trou borgne pour raccord B10
Diamètre du trou de l'Œil	10 mm

LUMINA

6A20Y0I050L51-10 ZAMAK/9011

EAN 4031582335798

Numéro de commande 00079237



BETTER MOBILITY. BETTER LIFE.

DESSINS TECHNIQUES

