

LINEA E-LOCK

594EUSP150R36-32 N RAL9002

EAN 4031582489309

Номер на поръчката 00065310



BETTER MOBILITY. BETTER LIFE.



Изображението може да се различава от оригиналния продукт

ИЗПЪЛНЕНИЕ

Производителност на ролката ●●●●●

Шум от движение ●●●●○

Привличане ●●●●○

Устойчив на корозия ●●●○

ОСНОВНИ АТРИБУТИ

Име на продукта	Linea E-Lock
Тип	Завъртане на Колело с електрическа заключваща система
Стандартен	EN12531 – Легло за болнични заведения
Товароносимост при 3 км/ч	150 kg
Товароносимост при 4 км/ч	150 kg
Електропроводим	✓
Неръждаемост	✓
Статичен Товароносимост	300 kg
Температурен диапазон (минимален)	-10 °C
Температурен диапазон (максимален)	40 °C
Обща височина	155 mm
Обща ширина	71 mm
Общо тегло	1,516 kg

КОЛЕЛО

Материал на тялото	Полиамид
Материал на резбата	Полиуретан, екструдирано електропроводим
Лагер	Прецизен сачмен лагер
Цвят на Колело	Сиво бяло (RAL9002)
Предпазители за резби	С предпазно устройство за резба
Диаметър	150 mm
Ширина на Резба	15 mm
Ширина на тялото	15 mm
Твърдост на Резба (A)	92 Бръснач A
Твърдост на Резба (D)	42 Бръснач D

Deutscher
Дизайн
ClubНаграда
InterzumIF награда за
Дизайн

LINEA E-LOCK

594EUSP150R36-32 N RAL9002

EAN 4031582489309

Номер на поръчката 00065310



BETTER MOBILITY. BETTER LIFE.

ВИЛКА

Материал	Полиамид
Форма Вилица	Вилка на две Колело
Въртящ се лагер	Прецизен сачмен лагер
Цвят	Сиво бяло (RAL9002)
Изместване	47,5 mm
Радиус на завъртане	127 mm
Интерференция при завъртане	254 mm
Диаметър на купол	45,5 mm

ПРИЛЯГАНЕ

Тип на фитинга	Щифт с Отвор за ексцентрик за профилни профили, къса Версия
Диаметър на Болт	32 mm
Дължина на Болт	50 mm
Позиция на резбата на Болт	7 mm
Количество отвори за монтаж на Болт	2

ДОПЪЛНИТЕЛНА ИНФОРМАЦИЯ

IPX4 в сглобено положение



Deutscher
Дизайн
Club



Награда
Interzum



IF награда за
Дизайн

LINEA E-LOCK

594EUSP150R36-32 N RAL9002

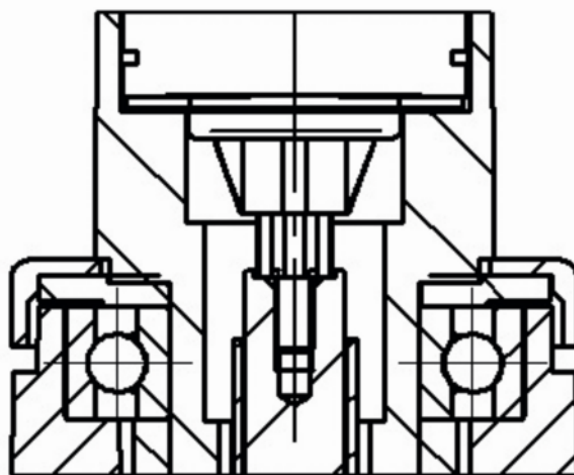
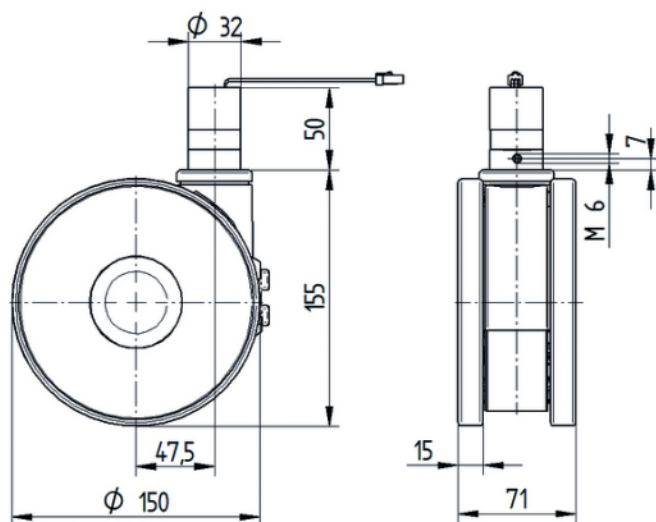
EAN 4031582489309

Номер на поръчката 00065310



BETTER MOBILITY. BETTER LIFE.

ТЕХНИЧЕСКИ ЧЕРТЕЖИ



Deutscher
Дизайн
Club



Награда
Interzum



IF награда за
Дизайн