

DELTA TWIN

9948ITP125P63

EAN 4031582365887

Numéro de commande 00837800



BETTER MOBILITY. BETTER LIFE.

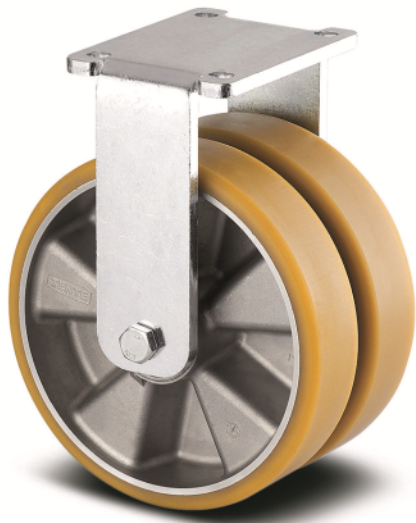


Image non contractuelle, peut différer du produit d'origine

PERFORMANCE

Performance de roulage ●●●○○

Bruit de mouvement ●●●○○

Usure ●●●●○

Résistance à la corrosion ●●●○○

ATTRIBUTS PRINCIPAUX

| | |
|---------------------------------|-----------------------------------|
| Nom du produit | Delta twin |
| Type | Roulette fixe |
| Norme | EN12532 - roulette de manutention |
| Capacité de charge à 4 km/h | 750 kg |
| Capacité de charge à 6 km/h | 600 kg |
| Capacité de charge statique | 1500 kg |
| Plage de température (minimale) | -10 °C |
| Plage de température (maximale) | 60 °C |
| Hauteur | 178 mm |
| Largeur totale | 157 mm |
| Poids | 3,685 kg |

ROUE

| | |
|--------------------------|---------------------------------|
| Corps de roue | Aluminium |
| Bandage | Polyuréthane, coulé |
| Roulement | Roulement à billes de précision |
| Axe | axe de roue boulonné |
| Couleur de la roue | Jaune miel (RAL1005) |
| Pare-fils | Sans pare-fils |
| Diamètre | 125 mm |
| Largeur du bandage | 50 mm |
| Largeur du corps de roue | 50 mm |
| Dureté du bandage (A) | 92 Shore A |
| Dureté du bandage (D) | 42 Shore D |

CHAPE

| | |
|-------------------|------------------------|
| Matériau | Acier mécano-soudé |
| Forme de la chape | Roulette jumelée |
| Couleur | Revêtement transparent |
| Diamètre du dôme | 136 mm |

FIXATION

| | |
|--|-----------------------|
| Type de fixation | Platine rectangulaire |
| Longueur de la platine | 137 mm |
| Largeur de la platine | 137 mm |
| Longueur des trous de la platine (minimum) | 75 mm |
| Longueur des trous de la platine (maximum) | 80 mm |
| Largeur des trous de la platine (minimum) | 105 mm |
| Largeur des trous de la platine (maximum) | 105 mm |
| Diamètre des trous de la platine | 11 mm |

DELTA TWIN

9948ITP125P63

EAN 4031582365887

Numéro de commande 00837800



BETTER MOBILITY. BETTER LIFE.

PLANS TECHNIQUES

