

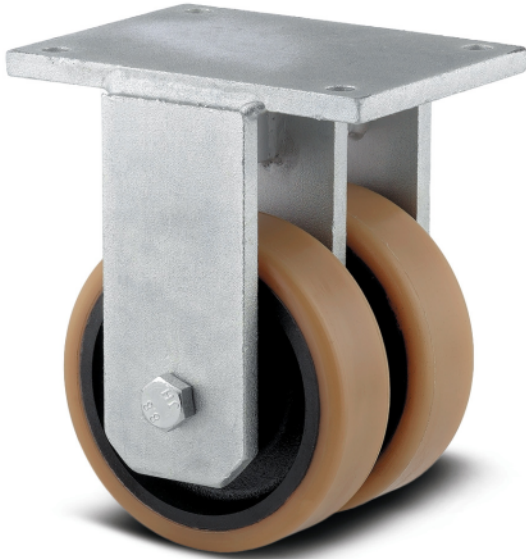
OMIKRON TWIN

9958FTP400P68

EAN 4031582317022



BETTER MOBILITY. BETTER LIFE.



이미지는 원래 제품과 다를 수 있습니다.

성능

| | |
|--------|-----------|
| 롤 성능 | ● ● ● ○ ○ |
| 움직임 소음 | ● ● ● ○ ○ |
| 내마모성 | ● ● ● ● ○ |
| 부식방지 | ● ● ● ● ○ |

핵심 속성

| | |
|----------------|---------------------|
| 제품명 | Omikron twin |
| 하우징 유형 | 고정 캐스터 |
| 표준 | 유사한 EN12532 - 운송 장비 |
| 4km/h에서의 적재 용량 | 7200 kg |
| 6km/h에서의 적재 용량 | 5000 kg |
| 적재 용량 정적 | 10800 kg |
| 온도 범위(최소) | -10 °C |
| 온도 범위(최대) | 60 °C |
| 총높이 | 510 mm |
| 전체 너비 | 285 mm |
| 전체 체중 | 71.436 kg |

휠

| | |
|------------|-----------------|
| 차체 재질 | 주물 |
| 트레드 재질 | 폴리우레탄, 주조 |
| 베어링 | 정밀 볼 베어링 |
| 차축 | 너트로 고정 |
| 휠 색상 | 허니 옐로우(RAL1005) |
| 스레드 가드 | 스레드가드 포함 |
| 직경 | 400 mm |
| 트레드 폭 | 80 mm |
| 차체 너비 | 80 mm |
| 트레드의 경도(A) | 92 Shore A |
| 트레드의 경도(D) | 42 Shore D |

하우징

| | |
|---------|----------------|
| 재료 | 주철 또는 단조철, 무거움 |
| Fork 외형 | 트윈 휠 하우징 |
| 색상 | 투명 코팅 |
| | ✓ |
| 덤 직경 | 235 mm |

피팅

| | |
|----------------|-----------|
| 피팅 유형 | 직사각형 플레이트 |
| 플레이트 길이 | 270 mm |
| 플레이트 너비 | 250 mm |
| 플레이트 홀 길이(최대) | 210 mm |
| 플레이트 구멍 너비(최대) | 230 mm |
| 플레이트 구멍 직경 | 17 mm |

OMIKRON TWIN

9958FTP400P68

EAN 4031582317022



BETTER MOBILITY. BETTER LIFE.

기술 도면

