

# STYLEA

5925XGI065L51-11 DOM23X43,6

EAN 4031582342239



BETTER MOBILITY. BETTER LIFE.



La imagen puede diferir del producto original

## RENDIMIENTO

Rendimiento del rodillo	● ● ● ○ ○
Ruido de movimiento	● ● ● ○ ○
Desgaste	● ● ● ○ ○
Resistencia a la corrosión	● ● ● ● ○

## ATRIBUTOS PRINCIPALES

Nombre del producto	Stylea
Tipo	Rueda giratoria con Freno de rueda
Estándar	EN12528 - Ruedas para muebles
Capacidad de carga a 3 km/h	50 kg
Conductivo eléctrico	✓
Capacidad de carga estática	100 kg
Rango de temperatura (mínimo)	-10 °C
Rango de temperatura (máximo)	40 °C
Altura total	91,5 mm
Ancho total	46 mm

## ARO

Material del cuerpo	Poliamida, conductora eléctrica
Material de la banda de rodadura	Goma termoplástica, conductora eléctrica
Cojinete	Cojinete liso con Separador tubo separador
Eje	Remachado
Protectores de hilo	Sin protector de roscas
Diámetro	65 mm
Ancho de Banda de rodadura	7 mm

## SOPORTE

Material	Poliamida
Forma de Horquilla Forma	Soporte de Aro Doble Soporte
Rodamiento giratorio	Vástago giratorio Espiga
Radio de giro	77 mm
Interferencia de giro	154 mm
Diámetro del domo	23 mm

## AJUSTE

Tipo de ajuste	Agujero ciego para conexión B10
Diámetro del agujero del Perno	11 mm



Club Diseñador  
Deutscher



Premio  
Interzum



IF Premio  
Diseño

# STYLEA

5925XGI065L51-11 DOM23X43,6

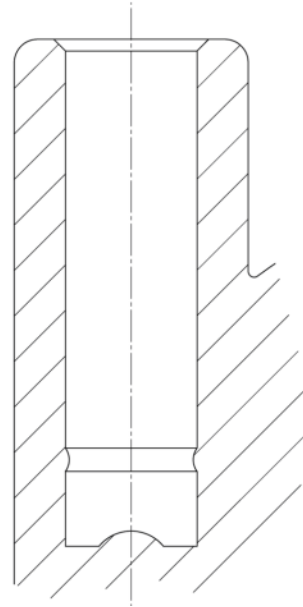
EAN 4031582342239



BETTER MOBILITY. BETTER LIFE.

## DIBUJOS TÉCNICOS

---



Club Diseñador  
Deutscher



Premio  
Interzum



IF Premio  
Diseño