

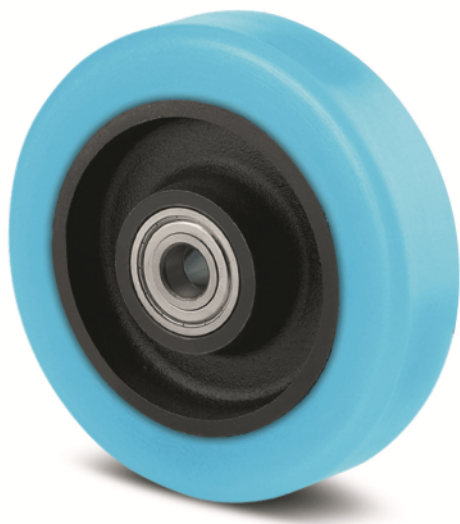
# ULTRATECH

FCP200X50-Ø20-75SHA-SOFT

EAN 4031582479010



BETTER MOBILITY. BETTER LIFE.



L'immagine può differire dal prodotto originale

## RUOTA

Materiale del corpo	Ghisa
	morbido
Materiale del battistrada	Poliuretano Ultratech, Colato
Cuscinetto	Cuscinetti a sfere di precisione
Parafili	Con parafili
Diametro	200 mm
Larghezza battistrada	50 mm
Asse diametro del foro	20 mm
Lunghezza mozzo	60 mm
Durezza del Battistrada (A)	75 Shore A

## PRESTAZIONI

Prestazioni di rotolamento	● ● ● ● ○
Rumore	● ● ● ○ ○
Attrito	● ● ● ● ○
Resistenza alla corrosione	● ● ● ○ ○

## ATTRIBUTI PRINCIPALI

Nome del prodotto	Ultratech
Tipo	Ruota
Standard	EN12532 - Attrezzature di trasporto
Portata a 4 km/h	1000 kg
Portata a 6 km/h	800 kg
Portata statica	2000 kg
Intervallo di temperatura (minimo)	-20 °C
Intervallo di temperatura (massimo)	60 °C
Peso complessivo	1,3 kg