

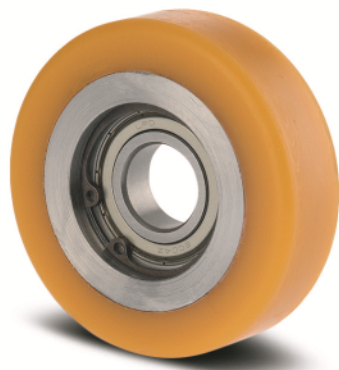
## NOVATECH

ETP 100X25-Ø25

EAN 4031582331288



BETTER MOBILITY. BETTER LIFE.



画像は元の製品と異なる場合があります

## パフォーマンス

回転性能	● ● ● ● ○
動きのノイズ	● ● ● ○ ○
摩擦	● ● ● ● ○
耐食性	● ● ● ○ ○

## コア属性

製品名	Novatech
ハウジングタイプ	車輪
標準	EN12532 - 輸送機器
4km/hの耐荷重	210 kg
6km/hの耐荷重	170 kg
静荷重	420 kg
温度範囲 (最小)	-10 °C
最大温度範囲	60 °C
総重量	0.48 kg

## 車輪

本体材質	鋼鉄
トレッド材質	ポリウレタン、鋳造
ベアリング	精密ボールベアリング
車輪色	ハニーイエロー (RAL1005)
スレッドガード	スレッドガード付き
直径	100 mm
トレッド幅	25 mm
車軸穴径	25 mm
ハブの長さ	12 mm
ボディ幅	25 mm
トレッドの硬度 (A)	92 ショアA
トレッドの硬度 (D)	42 ショアD

# NOVATECH

ETP 100X25-Ø25

EAN 4031582331288



BETTER MOBILITY. BETTER LIFE.

## 図面

