

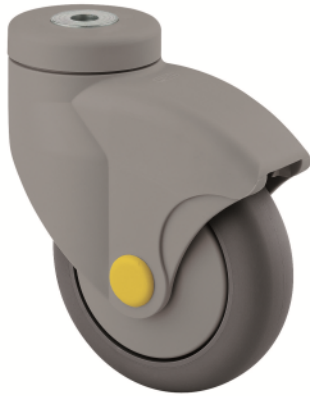
# GALEA

5070YGP100P30-10

EAN 4031582353884



BETTER MOBILITY. BETTER LIFE.



Afbeelding kan verschillen van het oorspronkelijke product

## PRESTATIES

Rolprestaties	● ● ● ○ ○
Bewegingsgeluid	● ● ● ○ ○
Verloop	● ● ● ○ ○
Corrosieweerstand	● ● ● ● ○

## KERNKENMERKEN

Productnaam	Galea
Type	Zwenkwiel
Standaard	EN12530 - Apparaten zwenkwielen
Draagvermogen bij 3 km/u	100 kg
Elektrisch geleidend	✓
Statisch Draagvermogen	200 kg
Temperatuurbereik (minimaal)	-20 °C
Temperatuurbereik (maximaal)	60 °C
Totale hoogte	139 mm

## WIEL

Wielkern materiaal	Polypropyleen, elektrisch geleidend
Materiaal loopvlak	Thermoplastisch rubber, elektrisch geleidend
Lager	Precisiekogellagers
Afdekkapjes	Met afdekkapjes
Diameter	100 mm
Breedte Loopvlak	30 mm
Hardheid van het loopvlak (A)	87 Shore A

## VORK

Materiaal	Polyamide
Vork Vorm	Gesloten
Zwenklager	Dubbele kogeldraaikrans
Offset	40 mm
Zwenk radius	90 mm
Uitzwenking	180 mm

## BEVESTIGING

Type bevestiging	Boutgat
Diameter boutgat diameter	10 mm

# GALEA

5070YGP100P30-10

EAN 4031582353884



BETTER MOBILITY. BETTER LIFE.

## TECHNISCHE TEKENINGEN

