

LINEA SAFETY

592DUAP100L51-11 RAL9002

EAN 4031582415353



BETTER MOBILITY. BETTER LIFE.



画像は元の製品と異なる場合があります

パフォーマンス

| | |
|--------|-----------|
| 回転性能 | ● ● ● ○ ○ |
| 動きのノイズ | ● ● ● ○ ○ |
| 摩擦 | ● ● ● ○ ○ |
| 耐食性 | ● ● ● ● ○ |

コア属性

| | |
|-----------|--------------------|
| 製品名 | Linea safety |
| ハウジングタイプ | 自動ロックシステム |
| 標準 | EN12528 - 家具用キャスター |
| 3km/hの耐荷重 | 100 kg |
| 静荷重 | 200 kg |
| 温度範囲 (最小) | -20 °C |
| 最大温度範囲 | 60 °C |
| 取付高 | 100 mm |
| 全幅 | 73 mm |

車輪

| | |
|---------|-------------|
| 本体材質 | ポリアミド |
| トレッド材質 | ポリウレタン、樹脂成型 |
| ベアリング | 精密ボールベアリング |
| スレッドガード | スレッドガード付き |
| 直径 | 100 mm |
| トレッド幅 | 20 mm |

ハウジング

| | |
|---------|-------------------|
| 材料 | ポリアミド |
| フォーク形状 | 双輪ハウジング |
| 旋回ベアリング | ステム、旋回 |
| 色 | グレーホワイト (RAL9002) |
| 旋回半径 | 88 mm |
| 旋回径 | 176 mm |
| ドーム径 | 40 mm |

フィッティング

| | |
|------------|----------|
| フィッティングタイプ | B10用止まり穴 |
| ボルト穴径 | 11 mm |

ドイツデザイナー
クラブ

インターツム賞



IFデザイン賞

LINEA SAFETY

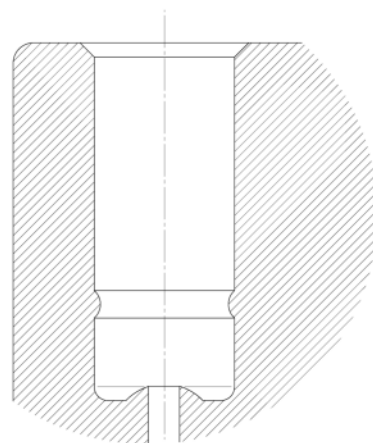
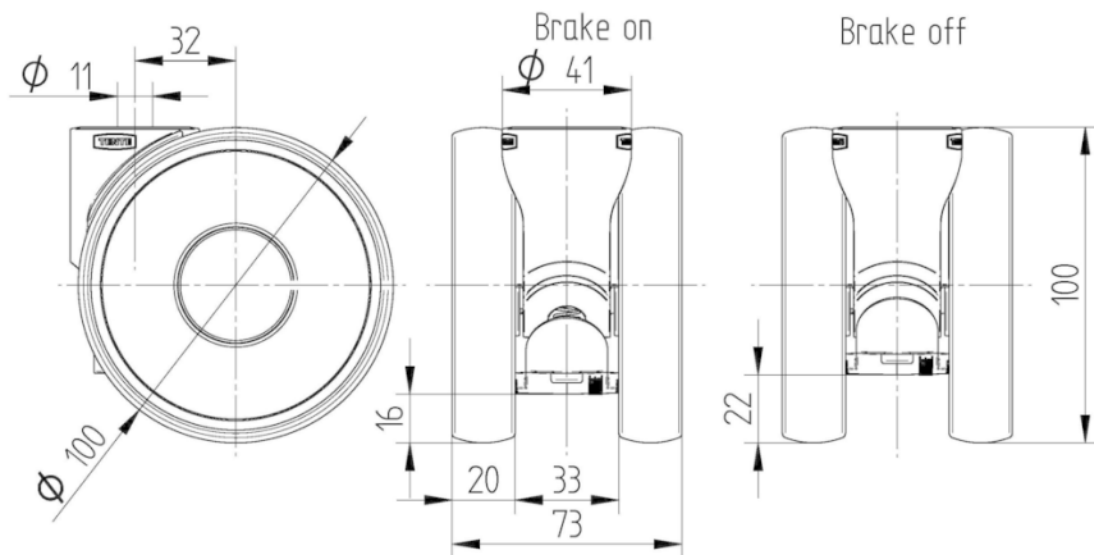
592DUAP100L51-11 RAL9002

EAN 4031582415353



BETTER MOBILITY. BETTER LIFE.

図面



ドイツデザイナー
クラブ



インターツム賞



IFデザイン賞