

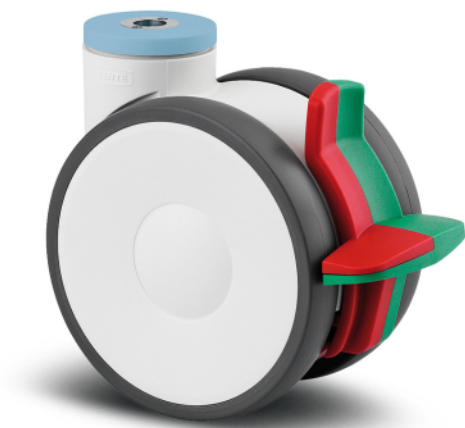
LINEA

594CUAC125P30-13 RAL9002

EAN 4031582398540



BETTER MOBILITY. BETTER LIFE.



A imagem pode diferir do produto original

DESEMPENHO

Desempenho do rolamento	● ● ● ● ●
Ruído de movimento	● ● ● ○ ○
Desgaste	● ● ● ● ○
Resistência à corrosão	● ● ● ● ○

ATRIBUTOS PRINCIPAIS

Nome do produto	Linea
Tipo	Rodízio giratório com travão combinado
Padrão	EN12530 - Rodízios para Dispositivos
Capacidade de carga a 3 km/h	130 kg
Aço inoxidável	✓
Capacidade de carga estática	260 kg
Intervalo de temperatura (mínimo)	-20 °C
Intervalo de temperatura (Máximo)	60 °C
Altura total	143 mm
Largura geral	82 mm
Peso geral	0,975 kg
Certificação	Testado e monitorizado por TÜV Süd

Clube
Design
DeutscherPrémio
InterzumPrémio IF
Design

RODA

Material do centro da roda	Poliamida
Material do piso da roda	Poliuretano, Injetado
Rolamento	Rolamento de esferas de precisão, aço inoxidável
Anti-fios	Com anti-fios
Diâmetro	125 mm
Largura do Piso	20 mm
Dureza do Piso (A)	92 Shore A

SUPORTE

Material	Poliamida
Em Forma de Garfo	Roda dupla com suporte
Rolamento giratório	Rolamento de esferas de precisão
Cor	Cinzento branco (RAL9002)
Offset	40 mm
Raio giratório	129 mm
Interferência giratória	258 mm
Diâmetro do dome	52 mm

ENCAIXE

Tipo de fixação	Furo da rosca
Diâmetro do furo	13 mm
Sugestão	As camas laváveis devem ser seladas na área de montagem pelo fabricante das camas hospitalares.

DESENHOS TÉCNICOS

