

OMIKRON TWIN

9950FTP250P68

EAN 4031582316810
Bestellnummer 00801114



BETTER MOBILITY. BETTER LIFE.

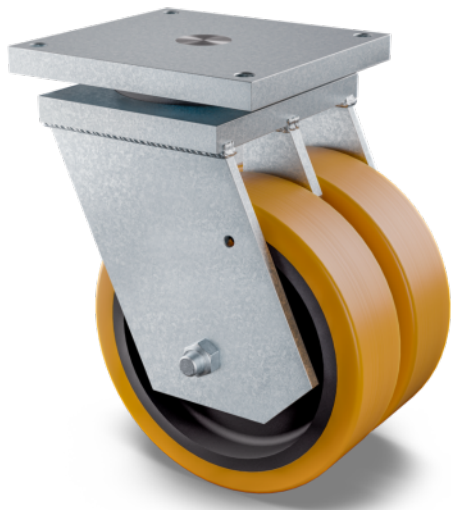


Bild kann vom Originalprodukt abweichen

PERFORMANCE

Laufverhalten	● ● ● ○ ○
Fahrgeräusch	● ● ● ○ ○
Abrieb	● ● ● ● ○
Korrosionsbeständigkeit	● ● ● ● ○

HAUPTMERKMALE

Produktname	Omikron twin
Typ	Lenkrolle
Norm	ähnlich EN12532 - Transportgeräte
Tragfähigkeit bei 4 km/h	5000 kg
Tragfähigkeit bei 6 km/h	3600 kg
Statische Tragfähigkeit	7500 kg
Temperaturbereich (Minimum)	-10 °C
Temperaturbereich (Maximum)	60 °C
Bauhöhe	365 mm
Gesamtbreite	272 mm
Gesamtgewicht	54,457 kg

RAD

Material des Radkörpers	Gusseisen
Material der Lauffläche	Polyurethan, gegossen
Lager	Präzisionskugellager
Achse	Verschraubt
Radfarbe	Honiggelb (RAL1005)
Fadenschutz	Mit Fadenschutz
Durchmesser	250 mm
Breite der Lauffläche	80 mm
Breite des Radkörpers	80 mm
Härte der Lauffläche (A)	92 Shore A
Härte der Lauffläche (D)	42 Shore D

GEHÄUSE

Material	Schmiedeeisen, schwer
Gabelform	Doppelrollen-Gehäuse
Schwenklager	Axialrillen- und Kegelrollenlager
Farbe	Transparente Beschichtung
Ausladung	70 mm
Schwenkradius	210,5 mm
Störkreis	421 mm
	✓
Dom Durchmesser	250,5 mm

BEFESTIGUNG

Befestigungsart	Extra große rechteckige Schwerlastplatte
Plattenlänge	270 mm
Plattenbreite	250 mm
Plattenlochlänge (Maximum)	210 mm
Plattenlochbreite (Maximum)	230 mm
Plattenloch Durchmesser	17 mm

OMIKRON TWIN

9950FTP250P68

EAN 4031582316810
Bestellnummer 00801114



BETTER MOBILITY. BETTER LIFE.

TECHNISCHE ZEICHNUNGEN

9950...250P68

