

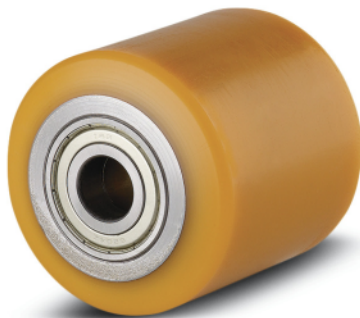
NOVATECH

ETP 085X95-Ø20 HL95

EAN 4031582318821



BETTER MOBILITY. BETTER LIFE.



画像は元の製品と異なる場合があります

パフォーマンス

回転性能	● ● ● ● ○
動きのノイズ	● ● ● ○ ○
摩擦	● ● ● ● ○
耐食性	● ● ● ○ ○

コア属性

製品名	Novatech
ハウジングタイプ	車輪
標準	EN12532 - 輸送機器
4km/hの耐荷重	900 kg
6km/hの耐荷重	720 kg
静荷重	1800 kg
温度範囲 (最小)	-10 °C
最大温度範囲	60 °C
総重量	1.532 kg

車輪

本体材質	鋼鉄
トレッド材質	ポリウレタン、鋳造
ベアリング	精密ボールベアリング
車輪色	ハニーイエロー (RAL1005)
スレッドガード	スレッドガード付き
直径	85 mm
トレッド幅	95 mm
車軸穴径	20 mm
ハブの長さ	95 mm
ボディ幅	95 mm
トレッドの硬度 (A)	92 ショアA
トレッドの硬度 (D)	42 ショアD
ベアリングタイプ	6204

NOVATECH

ETP 085X95-Ø20 HL95

EAN 4031582318821



BETTER MOBILITY. BETTER LIFE.

図面

