

INTEGRAL TWIN

2946UAP150R36-32S30 D 9002 4XM6

EAN 4031582302639

Objednávací číslo 0003272000



BETTER MOBILITY. BETTER LIFE.



Obrázek se může lišit od původního produktu

VÝKON

Valivý odpor ●●●●●

Hlučnost ●●●○○

Opotřebení ●●●●○

Odolné vůči korozi ●●●○○

ZÁKLADNÍ ATRIBUTY

| | |
|-----------------------------|--|
| Název produktu | Integral twin |
| Typ | Otočné Kolečko s centrálním , Totální brzda |
| Norma | EN12531 – Kolečka pro nemocniční lůžka |
| Nosnost 3 km/h | 150 kg |
| Nosnost 4 km/h | 150 kg |
| Statická Nosnost | 450 kg |
| Rozsah teploty (minimální) | -25 °C |
| Teplotní rozsah (maximální) | 80 °C |
| Celková výška | 175 mm |
| Stavební výška | 75 mm |
| Celková hmotnost | 1,421 kg |
| Certifikace | Testováno a monitorováno pomocí TÜV Süd |

KOLO

| | |
|--------------------|--------------------------|
| Materiál středu | Polyamid |
| Materiál běhounu | Polyuretan, Vstříknuty |
| Ložisko | Přesné kuličkové ložisko |
| Barva Kola | Šedá bílá (RAL9002) |
| Ochranná krytka | S ložiskovým pouzdrem |
| Průměr | 150 mm |
| Šířka Běhoun | 15 mm |
| Šířka středu kola | 15 mm |
| Tvrdost Běhoun (A) | 92 Obuv A |
| Tvrdost Běhoun (D) | 42 Shore D |

UCHYCENÍ

| | |
|-----------------|--------------------------|
| Materiál | Ocelový plech, střední |
| Tvar Vidlice | Uchycení dvou Kolo |
| Otočné ložisko | Přesné kuličkové ložisko |
| Barva vidlice | Šedá bílá (RAL9002) |
| Vyosení | 45 mm |
| Poloměr otáčení | 124 mm |
| Průměr otáčení | 248 mm |
| Poloměr otáčení | 70 mm |

MONTÁŽ

| | |
|----------------------------|---|
| Typ uchycení | Přírubový čep s spínací vačka pro profilové tyče, krátká Verze |
| Průměr čepu | 32 mm |
| Délka čepu | 51 mm |
| Poloha závitu šroubu | 7 mm |
| Množství montážních otvorů | 4 |

Německá cena
za
DesignOcenění Red
Dot
Design
Award

INTEGRAL TWIN

2946UAP150R36-32S30 D 9002 4XM6

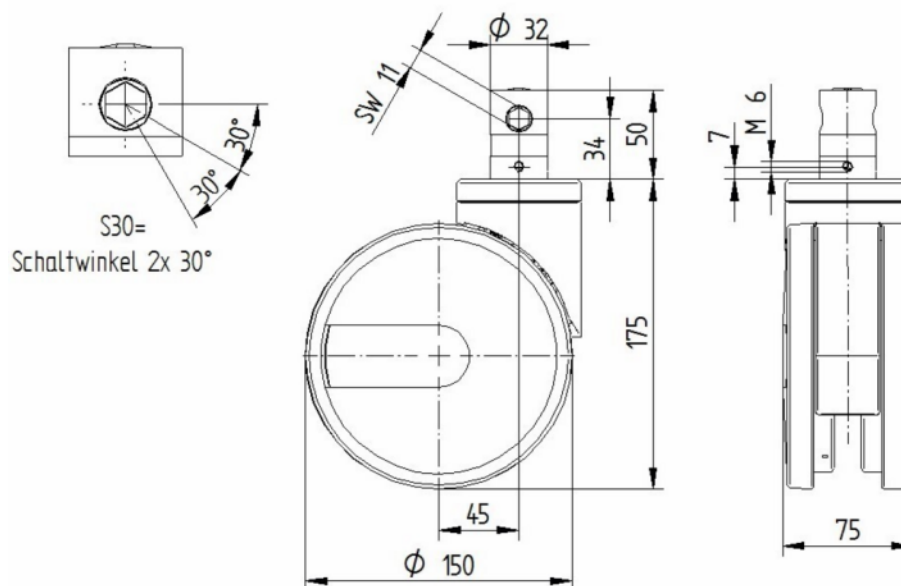
EAN 4031582302639

Objednáací číslo 0003272000



BETTER MOBILITY. BETTER LIFE.

TECHNICKÉ VÝKRESY



Německá cena
za
Design



Ocenění Red
Dot
Design
Award