

# STYLEA

5925XOI065L51-11 DOM23X43,6

EAN 4031582344233



La imatge pot diferir del producte original.

## ACTUACIÓ

Actuació Roll	● ● ● ● ○
El soroll del moviment	● ● ● ● ○
Atràcia	● ● ● ● ●
Resistència a a la corrosió	● ● ● ● ○

## ATRIBUCIONS BÀSIQUES

Nom del producte	Stylea
Tipus	Rueda giratoria con Freno de rueda
Tracidad de carga a 3 km/h	50 kg
Conducció elèctrica	✓
Tracidad de carga estàtica	100 kg
Temperatura (mínim)	-10 °C
Temperatura màxima (màxim)	40 °C
Alçada total	91,5 mm
Àmplia general	46 mm

## RODA

Material corporal	Poliàmida, conducció elèctrica
Material de la banda de rodadura	Identitari amb el cos de Roda
El Bearing	Coixinet llis tub Separador
Eix	Riveció
Protectors de fil	Sense vigilància
Diametralització	65 mm
Banda de rodadura ample	7 mm

## SUPORT

Material	Poliàmida
Forquilla Forma	Suport Twin Roda
Scamiento giratorio	Espiga, Swiveling
Scio de giro	77 mm
Sterferencia de giro	154 mm
Dome Dictel	23 mm

## FITACIÓ

Tipus de Fitting	Forat cec per a la B10
Pern Diàmetre del forat	11 mm



El Deutscher  
Dissenyador  
Club



Premi Interzum



Premi IF Disseny

# STYLEA

5925XOI065L51-11 DOM23X43,6

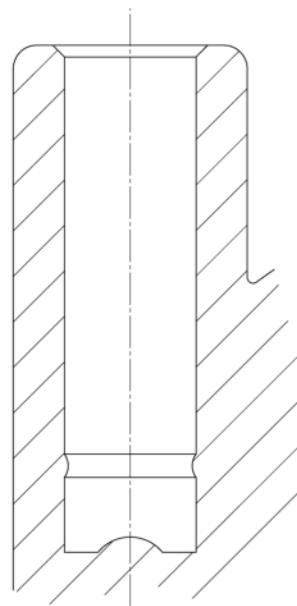
EAN 4031582344233



BETTER MOBILITY. BETTER LIFE.

## DIBUIXOS TÈCNICS

---



El Deutscher  
Disenyador  
Club



Premi Interzum



Premi IF Disseny