

LUMINA

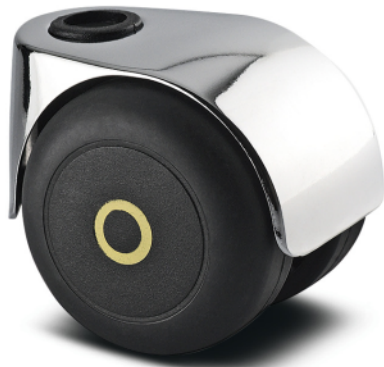
6A20YGI050L51-10 ZAMAK/9011/9011

EAN 4031582335804

Numărul de comandă 00079236



BETTER MOBILITY. BETTER LIFE.



Imaginea poate fi diferită de produsul original

PERFORMANȚĂ

Performanța rolei ●●●○○

Zgomot de mișcare ●●●○○

Atriție ●●●○○

Rezistență la coroziune ●●●○○

ATRIBUTELE DE BAZĂ

Nume produs	Lumina
Tip	Rola pivotantă
Standard	EN12528 - Role pentru mobilier
Capacitate de încărcare la 3 km/h	40 kg
Conductiv electric	✓
Capacitate de încărcare statică	80 kg
Interval de temperatură (minim)	-20 °C
Interval de temperatură (maxim)	60 °C
Înălțime totală	56 mm
Lățime totală	55 mm
Greutate totală	0,115 kg

ROATĂ

Material pentru corp	Polipropilenă, conductiv electric
Material al benzii de rulare	Cauciuc termoplastic, conductiv electric
Lagăr	Rulment simplu cu tub Spacer
Axă	Rivrat
Benză de rulare	Negru grafit (RAL9011)
Roată	Negru grafit (RAL9011)
Protecție pentru filet	Fără protecție pentru filet
Diametru	50 mm
Benză de rulare	10 mm
Lățimea corpului	10 mm
Duritatea benzii de Benză de rulare (A)	87 Pe malul A

FURCA

Material	Turnare-die-zinc/aluminiu
FormăFurcă	Carcasă Roată dublă, închisă Carcasă
Rulment pivotant	Tijă , pivotantă
Offset	20 mm
Raza de pivotare	54 mm
Interferență pivotantă	108 mm

RACORD

Tip ajustare	Gaură oarbă pentru racordul B10
Diametrul găurii Șurub	10 mm

INFORMAȚII DESPRE PRODUS

LUMINA

6A20YGI050L51-10 ZAMAK/9011/9011

EAN 4031582335804

Numărul de comandă 00079236



BETTER MOBILITY. BETTER LIFE.

DESENE TEHNICE

