



Bild kann vom Originalprodukt abweichen

## PERFORMANCE

Laufverhalten	● ● ● ● ●
Fahrgeräusch	● ● ● ○ ○
Abrieb	● ● ● ● ● ○
Korrosionsbeständigkeit	● ● ● ● ● ○

## HAUPTMERKMALE

Produktname	Linea
Typ	Lenkrolle
Norm	EN12530 - Geräterollen
Tragfähigkeit bei 3 km/h	130 kg
Elektrisch-leitfähig	Nein
Rostfrei	Nein
Statische Tragfähigkeit	260 kg
Temperaturbereich (Minimum)	-10 °C
Temperaturbereich (Maximum)	40 °C
Bauhöhe	148 mm
Gesamtbreite	82 mm

## GEHÄUSE

Gehäusematerial	Polyamid
Gabelform	Doppelrollen-Gehäuse
Schwenklager	Präzisionskugellager
Farbe	Grauweiß (RAL9002)
Ausladung	40 mm
Schwenkradius	109 mm
Störkreis	218 mm
Dom Durchmesser	52 mm

## RAD

Material des Radkörpers	Polyamid
Material der Lauffläche	Polyurethan, gespritzt
Lager	Präzisionskugellager
Fadenschutz	Mit Fadenschutz
Durchmesser	125 mm
Breite der Lauffläche	20 mm
Härte der Lauffläche (A)	92 Shore A

## BEFESTIGUNG

Befestigungsart	Rechteckige Platte, Abstand US-Anschraubloch
Plattenlänge	95 mm
Plattenbreite	70 mm
Plattenlochlänge (Minimum)	72 mm
Plattenlochlänge (Maximum)	76 mm
Plattenlochbreite (Minimum)	44,5 mm
Plattenlochbreite (Maximum)	52 mm
Plattenloch Durchmesser	11 mm

# LINEA

5940UAP125P52 RAL9002

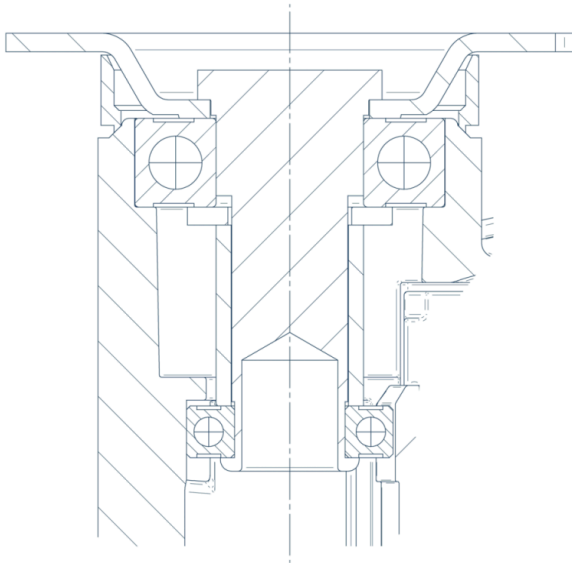
EAN 4031582352177



BETTER MOBILITY. BETTER LIFE.

## Produktzeichnungen

---



Deutscher  
Designer  
Club



Interzum  
Award



product  
design  
award

IF Design  
Award