

# LUMINA

6A20YGI050L51-10 ZAMAK/9011/9011

EAN 4031582335804  
Bestellnummer 00079236



BETTER MOBILITY. BETTER LIFE.

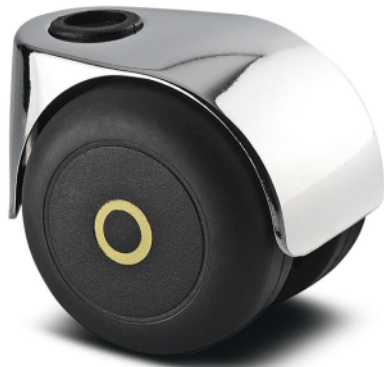


Bild kann vom Originalprodukt abweichen

## PERFORMANCE

Laufverhalten	● ● ● ○ ○
Fahrgeräusch	● ● ● ○ ○
Abrieb	● ● ● ○ ○
Korrosionsbeständigkeit	● ● ● ○ ○

## HAUPTMERKMALE

Produktname	Lumina
Typ	Lenkrolle
Norm	EN12528 - Möbelrollen
Tragfähigkeit bei 3 km/h	40 kg
Elektrisch-leitfähig	✓
Statische Tragfähigkeit	80 kg
Temperaturbereich (Minimum)	-20 °C
Temperaturbereich (Maximum)	60 °C
Bauhöhe	56 mm
Gesamtbreite	55 mm
Gesamtgewicht	0,115 kg

## RAD

Material des Radkörpers	Polypropylen, elektrisch-leitfähig
Material der Lauffläche	Thermoplastischer Gummi, elektrisch-leitfähig
Lager	Gleitlager mit Distanzrohr
Achse	Vernietet
Laufflächenfarbe	Graphit schwarz (RAL9011)
Radfarbe	Graphit schwarz (RAL9011)
Fadenschutz	Ohne Fadenschutz
Durchmesser	50 mm
Breite der Lauffläche	10 mm
Breite des Radkörpers	10 mm
Härte der Lauffläche (A)	87 Shore A

## GEHÄUSE

Material	Zink-Druckguss / Aluminium
Gabelform	Doppelrollen-Gehäuse, geschlossen
Schwenklager	Stift, drehbar
Ausladung	20 mm
Schwenkradius	54 mm
Störkreis	108 mm

## BEFESTIGUNG

Befestigungsart	Blindloch für Bundstift B10
Rückenloch Durchmesser	10 mm

# LUMINA

6A20YGI050L51-10 ZAMAK/9011/9011

EAN 4031582335804  
Bestellnummer 00079236



BETTER MOBILITY. BETTER LIFE.

## TECHNISCHE ZEICHNUNGEN

---

