

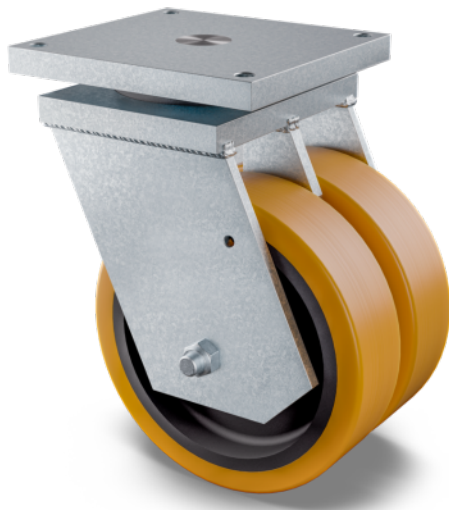
OMIKRON TWIN

9950FTP250P68

EAN 4031582316810
Número de comanda 00801114



BETTER MOBILITY. BETTER LIFE.



La imatge pot diferir del producte original.

ACTUACIÓ

Actuació Roll ●●●○○

El soroll del moviment ●●●○○

Atràcia ●●●●○

Resistència a a la corrosió ●●●●○

ATRIBUCIONS BÀSIQUES

Nom del producte Omikron twin

Tipus Rueda giratoria Rueda

Tracidad de carga a 4 km/h 5000 kg

Tracidad de carga a 6 km/h 3600 kg

Tracidad de carga estàtica 7500 kg

Temperatura (mínim) -10 °C

Temperatura màxima (màxim) 60 °C

Alçada total 365 mm

Àmplia general 272 mm

Pes total 54,457 kg

RODA

Material corporal	Ferro Colat
Material de la banda de rodadura	Poliuretà, Fos
El Bearing	Rodament de boles de precisió
Eix	Estirada de nou
Roda de color	Amarillo de mel (RAL1005)
Protectors de fil	Amb la guardaespattes
Diametralització	250 mm
Banda de rodadura ample	80 mm
Corporació ample	80 mm
La duresa del Banda de rodadura (A)	92 Shore A
La duresa del Banda de rodadura (D)	42 Shore D

SUPORT

Material	ferro fos o ferro forjat, pesat
Forquilla Forma	Suport Twin Roda
Scamiento giratorio	Bola de corró de Roamiento de rodillos de propulsió
Color	Revestiment transparent
Desplaçament	70 mm
Scio de giro	210,5 mm
Sterferencia de giro	421 mm
	✓
Dome Dictel	250,5 mm

FITACIÓ

Tipus de Fitting	Placa rectangular
Placa llarga	270 mm
Placa ampla	250 mm
Longitud del forat de placa (màxim)	210 mm
Amplària del forat de placa (màxim)	230 mm
Placa de diàmetre	17 mm

OMIKRON TWIN

9950FTP250P68

EAN 4031582316810

Número de comanda 00801114



BETTER MOBILITY. BETTER LIFE.

DIBUIXOS TÈCNICS

9950...250P68

