



L'immagine può differire dal prodotto originale

### PRESTAZIONI

Prestazioni di rotolamento ●●●○○

Rumore ●●●○○

Attrito ●●●●○

Resistenza alla corrosione ●●●●○

### ATTRIBUTI PRINCIPALI

Nome del prodotto	ICS
Tipo	Ruota girevole
Standard	EN12530 - Ruote per dispositivi
Portata a 3 km/h	100 kg
Elettricamente conduttivo	✓
Portata statica	200 kg
Intervallo di temperatura (minimo)	-10 °C
Intervallo di temperatura (massimo)	40 °C
Altezza totale	162 mm
Larghezza complessiva	52 mm
Peso complessivo	0,683 kg

### RUOTA

Materiale del corpo	Poilammide, elettricamente conduttivo
Materiale del battistrada	Poliuretano, Iniettato, elettroconduttivo
Cuscinetto	Cuscinetto a sfere di precisione, Sigillato
Colore Ruota	Grigio argento (RAL7001)
Parafili	Parafili integrati
Diametro	125 mm
Larghezza battistrada	32 mm
Larghezza corpo	32 mm
Durezza del Battistrada (A)	91 Shore A
Durezza del Battistrada (D)	40 Shore D

### SUPPORTO

Materiale	Poilammide
Forma della forcella	Sottile
Cuscinetto del supporto	Perno, girevole
Colore	Grigio argento (simile a RAL7001)
Disassamento	37 mm
Raggio di piroettamento	99,5 mm
Ingombro di piroettamento	199 mm
Diametro cuffia superiore	52 mm

### FISSAGGIO

Tipo di fissaggio	Perno solido, tondo
Diametro bullone	18 mm
Lunghezza bullone	62 mm
Posizione della filettatura del bullone	19 mm
Numero fori di fissaggio	2



Premio di Design IF

# ICS

5320XSX125R05-18X62 M8/19 ~7001

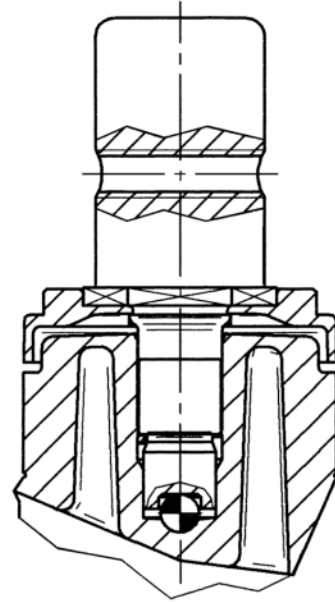
EAN 4031582309843



BETTER MOBILITY. BETTER LIFE.

## DISEGNI TECNICI

---



Premio di  
Design IF