

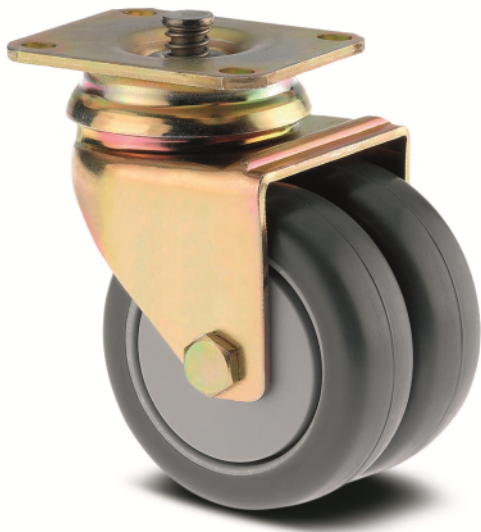
AGILA TWIN

2976UAE075P54

EAN 4031582302882



BETTER MOBILITY. BETTER LIFE.



A imagem pode diferir do produto original

DESEMPENHO

Desempenho do rolamento ●●●○○

Ruído de movimento ●●●○○

Desgaste ●●●●○

Resistência à corrosão ●●●○○

ATRIBUTOS PRINCIPAIS

Nome do produto	Agila twin
Tipo	Rodízio giratório com travão central e total
Padrão	EN12530 - Rodízios para Dispositivos
Capacidade de carga a 3 km/h	100 kg
Capacidade de carga estática	200 kg
Intervalo de temperatura (mínimo)	-20 °C
Intervalo de temperatura (Máximo)	60 °C
Altura total	103 mm
Peso geral	0,67 kg

RODA

Material do centro da roda	Poliamida
Material do piso da roda	Poliuretano, Injetado
Rolamento	Rolamento cónico, aço inoxidável
Diâmetro	75 mm
Largura do Piso	25 mm
Dureza do Piso (D)	42 Shore D

SUPORTE

Material	Folha de aço, média
Em Forma de Garfo	Roda dupla com suporte
Rolamento giratório	Duas filas de esferas
Offset	28 mm
Raio giratório	65,5 mm
Interferência giratória	131 mm

ENCAIXE

Tipo de fixação	Placa de fixação retangular com travão
Comprimento da placa	70 mm
Largura da placa	55 mm
Comprimento do furo da placa (mínimo)	51 mm
Comprimento do furo da placa (Máximo)	57 mm
Largura do furo da placa (Máximo)	41 mm
Diâmetro do furo da placa	5,5 mm

AGILA TWIN

2976UAE075P54

EAN 4031582302882



BETTER MOBILITY. BETTER LIFE.

DESENHOS TÉCNICOS

