

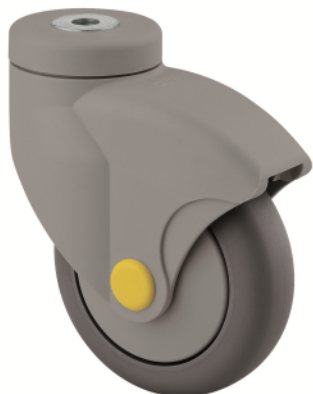
GALEA

5070YGH100P30-12

EAN 4031582353587



BETTER MOBILITY. BETTER LIFE.



A imagem pode diferir do produto original

DESEMPENHO

Desempenho do rolamento ●●●○○

Ruído de movimento ●●●○○

Desgaste ●●●○○

Resistência à corrosão ●●●●○

ATRIBUTOS PRINCIPAIS

| | |
|-----------------------------------|--------------------------------------|
| Nome do produto | Galea |
| Tipo | Rodízio giratório |
| Padrão | EN12530 - Rodízios para Dispositivos |
| Capacidade de carga a 3 km/h | 100 kg |
| Elétrico condutivo | ✓ |
| Capacidade de carga estática | 200 kg |
| Intervalo de temperatura (mínimo) | -20 °C |
| Intervalo de temperatura (Máximo) | 60 °C |
| Altura total | 139 mm |

RODA

| | |
|----------------------------|------------------------------------------|
| Material do centro da roda | Polipropileno, eletro-condutivo |
| Material do piso da roda | Borracha termoplástica, eletro-condutivo |
| Rolamento | Rolamento liso |
| Anti-fios | Com anti-fios |
| Diâmetro | 100 mm |
| Largura do Piso | 30 mm |
| Dureza do Piso (A) | 87 Shore A |

SUPORTE

| | |
|-------------------------|-----------------------|
| Material | Poliamida |
| Em Forma de Garfo | Fechado |
| Rolamento giratório | Duas filas de esferas |
| Offset | 40 mm |
| Raio giratório | 90 mm |
| Interferência giratória | 180 mm |

ENCAIXE

| | |
|------------------|---------------|
| Tipo de fixação | Furo da rosca |
| Diâmetro do furo | 12 mm |

GALEA

5070YGH100P30-12

EAN 4031582353587



BETTER MOBILITY. BETTER LIFE.

DESENHOS TÉCNICOS

