

## STYLEA

5925XGI065L51-11 DOM23X43,6

EAN 4031582342239



BETTER MOBILITY. BETTER LIFE.



Зображення може відрізнятися від оригінального продукту

## ЕФЕКТИВНІСТЬ

Продуктивність рулону ●●●○○

Шум руху ●●●○○

Атриція ●●●○○

Стойкість до корозії ●●●●●

## ОСНОВНІ АТРИБУТИ

Назва продукту	Stylea
Тип	Поворотний Колісна опора за допомогою Гальмо колеса
Стандартний	EN12528 — Меблеві колісні опори
Обвантажопідйомність 3 км/год	50 kg
Електропровідність	✓
Статичний Вантажопідйомність	100 kg
Діапазон температур (мінімальний)	-10 °C
Діапазон температур (максимальний)	40 °C
Загальна висота	91,5 mm
Загальна ширина	46 mm

## КОЛЕСО

Матеріал тіла	Поліамід , електричний струмопровід
Матеріал протектору	Термопластичний каучук, електричний
Носіння	Підшипник ковзання із Розпірка трубкою
Вісь	Згинання
Захист різьби	Без різьби
Діаметр	65 mm
Протектор	7 mm

## КРОНШТЕЙН

Матеріал	Поліамід
Виля Форма	Кронштейн подвійного Колесо
Поворотний вузол	Стрижень, обертання
Радіус повороту	77 mm
Поворотне з'єднання	154 mm
Діаметр ковпачка	23 mm

## ВСТАНОВЛЕННЯ

Тип налаштування	Глухий отвір для з'єднання B10
Діаметр Болт отвору Діаметр отвору	11 mm

Deutscher  
Konstruktor  
ClubНагорода  
InterzumIF Дизайн  
Award

ІНФОРМАЦІЯ ПРО ПРОДУКТ

# STYLEA

5925XGI065L51-11 DOM23X43,6

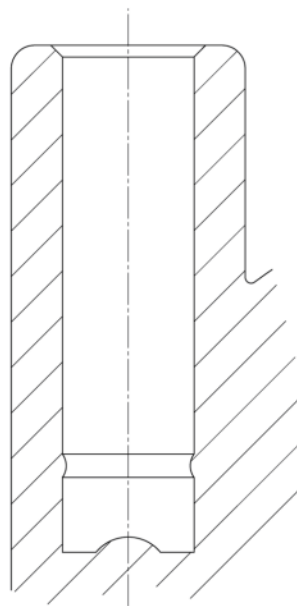
EAN 4031582342239



BETTER MOBILITY. BETTER LIFE.

## ТЕХНІЧНІ КРЕСЛЕННЯ

---



Deutscher  
Konstruktor  
Club



Нагорода  
Interzum



IF Дизайн  
Award