

# LINEA CLINIC LOAD

5980UAP150R05-32

EAN 4031582382501  
 订单号 00039570



BETTER MOBILITY. BETTER LIFE.



图片可能与原产品不同

## 表现

滚动性能	● ● ● ● ●
运动噪音	● ● ● ○ ○
损耗	● ● ● ● ○
耐腐蚀性	● ● ● ● ○

## 核心属性

产品名称	Linea clinic load
外壳类型	万向脚轮
标准	EN12530 - 设备脚轮
3 km/h的载重	200 kg
静态载重	400 kg
温度范围 (最低)	-10 ° C
最高温度范围	40 ° C
总高	155 mm
总宽度	71 mm
总重量	1.686 kg

## 轮子

轮体材料	聚酰胺
胎面材料	聚氨酯, 注塑
轴承	精密滚珠轴承
侧盖	带螺纹防护装置
直径	150 mm
胎面宽度	15 mm

## 支架

材料	聚酰胺
支架形状	双轮子支架
旋转轴承	两个球座圈, 加强的型或不锈钢型
偏移量	47.5 mm
旋转半径	122.5 mm
转向干涉	254 mm

## 固定件

固定件类型	实心阀杆圆形
螺栓直径	32 mm
螺栓长度	45 mm



德国设计师俱乐部 (DDC)



Interzum 奖



iF 设计奖

产品信息

# LINEA CLINIC LOAD

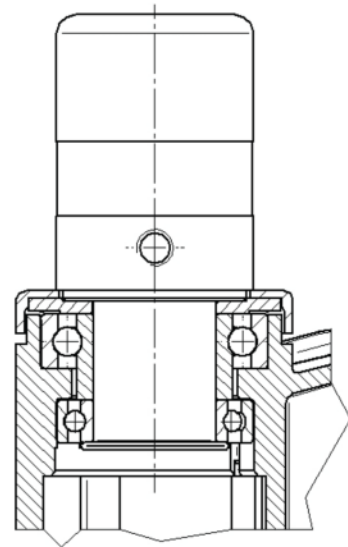
5980UAP150R05-32

EAN 4031582382501  
订单号 00039570



BETTER MOBILITY. BETTER LIFE.

技术图纸



德国设计师俱  
乐部 (DDC)



Interzum 奖



iF 设计奖