

STYLEA

5925XGI065L51-11 DOM23X43,6

EAN 4031582342239



BETTER MOBILITY. BETTER LIFE.



L'image peut différer du produit d'origine

PERFORMANCE

Performance du rouleau	● ● ● ○ ○
Bruit de mouvement	● ● ● ○ ○
Attrition	● ● ● ○ ○
Résistance à la corrosion	● ● ● ● ●

ATTRIBUTS DE BASE

Nom du produit	Stylea
Type	Roulette pivotante avec Blocage de roue
Standard	EN12528 - Roulettes d'ameublement
Capacité de charge à 3 km/h	50 kg
Conducteur électrique	✓
Statique Capacité de charge	100 kg
Plage de température (minimale)	-10 °C
Plage de température (maximale)	40 °C
Hauteur	91,5 mm
Largeur totale	46 mm

ROUE

Matériau du corps	Polyamide, conducteur électrique
Bandage	Caoutchouc thermoplastique, conducteur électrique
Roulement	Moyeu lisse avec tube Entretoise
Axe	Rivelé
Pare-fils	Sans protège-filet
Diamètre	65 mm
Largeur du Bandage	7 mm

CHAPE

Matériau	Polyamide
Forme Chape	Double Roue Roue Chape
Pivot	Tige pivotante
Rayon d'encombrement	77 mm
Diamètre d'encombrement	154 mm
Diamètre du dôme	23 mm

RACCORD

Type de raccord	Trou borgne pour raccord B10
Diamètre du trou de l'Œil	11 mm

STYLEA

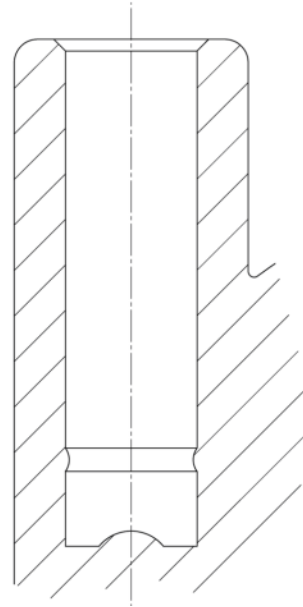
5925XGI065L51-11 DOM23X43,6

EAN 4031582342239



BETTER MOBILITY. BETTER LIFE.

DESSINS TECHNIQUES



Deutscher
Designer
Club



Prix Interzum



Prix IF
Design