

# LINEA E-LOCK

594EUSP150R36-32 N RAL9002

EAN 4031582489309



BETTER MOBILITY. BETTER LIFE.



Bild kann vom Originalprodukt abweichen

## PERFORMANCE

|                         |           |
|-------------------------|-----------|
| Laufverhalten           | ● ● ● ● ● |
| Fahrgeräusch            | ● ● ● ● ○ |
| Abrieb                  | ● ● ● ● ○ |
| Korrosionsbeständigkeit | ● ● ● ○ ○ |

## HAUPTMERKMALE

|                             |  |
|-----------------------------|--|
| Produktname                 | Linea E-Lock                               |
| Typ                         | Lenkrolle mit elektrischem Feststellsystem |
| Norm                        | EN12531 - Krankenbettenrollen              |
| Tragfähigkeit bei 3 km/h    | 150 kg                                     |
| Tragfähigkeit bei 4 km/h    | 150 kg                                     |
| Elektrisch-leitfähig        | Ja   |
| Rostfrei                    | Ja   |
| Statische Tragfähigkeit     | 300 kg                                     |
| Temperaturbereich (Minimum) | -10 °C                                     |
| Temperaturbereich (Maximum) | 40 °C                                      |
| Bauhöhe                     | 155 mm                                     |
| Gesamtbreite                | 71 mm                                      |
| Gesamtgewicht               | 1,52 kg                                    |

## GEHÄUSE

|                 |                      |
|-----------------|----------------------|
| Gehäusematerial | Polyamid             |
| Gabelform       | Doppelrollen-Gehäuse |
| Schwenklager    | Präzisionskugellager |
| Farbe           | Grauweiß (RAL9002)   |
| Ausladung       | 47,5 mm              |
| Schwenkradius   | 127 mm               |
| Störkreis       | 254 mm               |
| Dom Durchmesser | 45,5 mm              |

## RAD

|                          |  |
|--------------------------|--|
| Material des Radkörpers  | Polyamid                                     |
| Material der Lauffläche  | Polyurethan, gespritzt, elektrisch-leitfähig |
| Lager                    | Präzisionskugellager                         |
| Radfarbe                 | Grauweiß (RAL9002)                           |
| Fadenschutz              | Mit Fadenschutz                              |
| Durchmesser              | 150 mm                                       |
| Breite der Lauffläche    | 15 mm  |
| Breite des Radkörpers    | 15 mm  |
| Härte der Lauffläche (A) | 92 Shore A                                   |
| Härte der Lauffläche (D) | 42 Shore D                                   |

## BEFESTIGUNG

|   |   |
|---|---|
| Befestigungsart                         | Zapfen mit segment-arretiertem Schaltnocken, kurz |
| Zapfen Durchmesser                      | 32 mm   |
| Zapfenlänge                             | 50 mm   |
| Gewindeposition im Zapfen               | 7 mm  |
| Anzahl der Montagebohrungen im 2 Zapfen |   |



Deutscher Designer Club



Interzum Award



IF Design Award

# LINEA E-LOCK

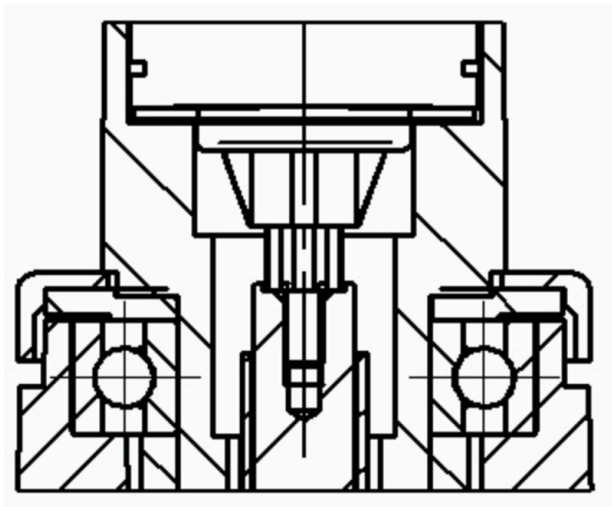
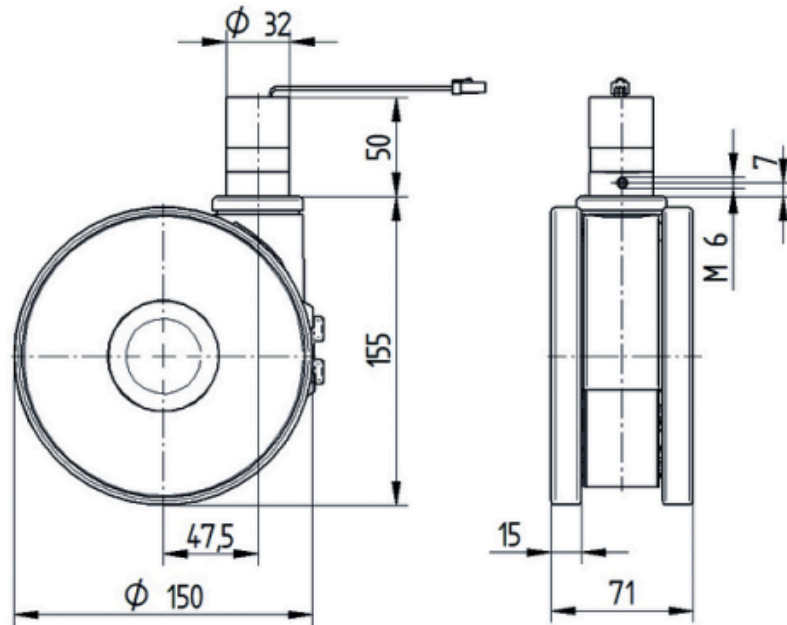
594EUSP150R36-32 N RAL9002

EAN 4031582489309

Bestellnummer 00065310  
Produktzeichnungen



BETTER MOBILITY. BETTER LIFE.



Deutscher  
Designer  
Club



Interzum  
Award



product  
design  
award

IF Design  
Award