

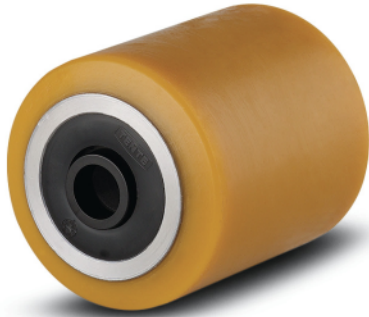
# NOVATECH

ETX085X95-Ø25 HL100-F

EAN 4031582453034



BETTER MOBILITY. BETTER LIFE.



La imagen puede diferir del producto original

## ARO

Material del cuerpo	Acero, hierro
Material de la banda de rodadura	Poliuretano, Fundido
Cojinete	Rodamiento de bolas de precisión, Sellado
Protectores de hilo	Con protector de roscas
Diámetro	85 mm
Ancho de Banda de rodadura	95 mm
Diámetro del agujero del Eje	25 mm
Longitud del cubo	100 mm
Dureza de la Banda de rodadura (A)	92 Shore A
Tipo de cojinete	6006 2RS
Tipo de sellado	A
Adecuado para	linde_mic

## RENDIMIENTO

Rendimiento del rodillo	● ● ● ○ ○
Ruido de movimiento	● ● ● ○ ○
Desgaste	● ● ● ● ○
Resistencia a la corrosión	● ● ● ○ ○

## ATRIBUTOS PRINCIPALES

Nombre del producto	Novatech
Tipo	Aro
Capacidad de carga a 3 km/h	1000 kg
Capacidad de carga estática	2000 kg
Rango de temperatura (mínimo)	-20 °C
Rango de temperatura (máximo)	60 °C
Peso total	1,416 kg

# NOVATECH

ETX085X95-Ø25 HL100-F

EAN 4031582453034



BETTER MOBILITY. BETTER LIFE.

## DIBUJOS TÉCNICOS

