



Изображението може да се различава от оригиналния продукт

ИЗПЪЛНЕНИЕ

Производителност на ролката ●●●●●

Шум от движение ●●●●○

Привличане ●●●●○

Устойчив на корозия ●●●●○

ОСНОВНИ АТРИБУТИ

Име на продукта	Linea
Тип	Въртящ се Колело с комбинирана ключалка
Стандартен	EN12530 – Изделителни колела
Товароносимост при 3 км/ч	130 kg
Статичен Товароносимост	260 kg
Температурен диапазон (минимален)	-20 °C
Температурен диапазон (максимален)	60 °C
Обща височина	175 mm
Обща ширина	89 mm
Общо тегло	1,45 kg
Сертифициране	Тествано и наблюдавано от TÜV Süd

КОЛЕЛО

Материал на тялото	Полиамид
Материал на реазбата	Полиуретан, екструдирано
Лагер	Прецизен сачмен лагер
Предпазители за резби	С предпазно устройство за резба
Диаметър	150 mm
Ширина на Резба	22 mm
Твърдост на Резба (A)	92 Бръснач A

ВИЛКА

Материал	Полиамид
Форма Вилица	Вилка на две Колело
Въртящ се лагер	Прецизен сачмен лагер
Изместване	52 mm
Радиус на завъртане	156 mm
Интерференция при завъртане	312 mm
Диаметър на купол	56 mm

ПРИЛЯГАНЕ

Тип на фитинга	Правоъгълна плоча, разстояние между Отвор за болт САЩ
Дължина на плаката	90 mm
Ширина на плаката	75 mm
Дължина на отвора на плаката (минимална)	72 mm
Дължина на отвора на плаката (максимална)	76 mm
Ширина на отвора на плаката (минимална)	44,5 mm
Ширина на отвора на плаката (максимална)	52 mm
Диаметър на отвора на плаката	11 mm

LINEA

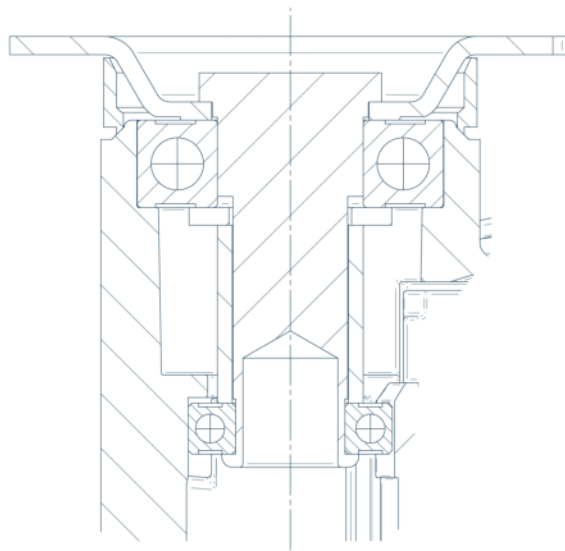
594CUAP150P52

EAN 4031582409048



BETTER MOBILITY. BETTER LIFE.

ТЕХНИЧЕСКИ ЧЕРТЕЖИ



Deutscher
Дизайн
Club



Награда
Interzum



IF награда за
Дизайн