

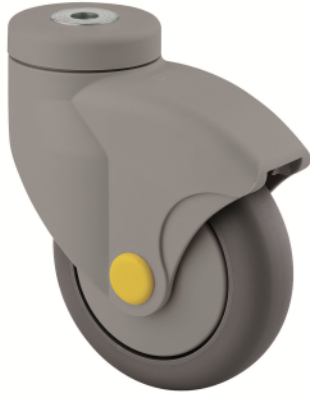
GALEA

5070YGP100P30-12

EAN 4031582353891
 订单号 00074602



BETTER MOBILITY. BETTER LIFE.



图片可能与原产品不同

表现

滚动性能	● ● ● ○ ○
运动噪音	● ● ● ○ ○
损耗	● ● ● ○ ○
耐腐蚀性	● ● ● ● ○

核心属性

产品名称	Galea
外壳类型	万向脚轮
标准	EN12530 - 设备脚轮
3 km/h的载重	100 kg
导电	✓
静态载重	200 kg
温度范围 (最低)	-20 ° C
最高温度范围	60 ° C
总高	139 mm

轮子

轮体材料	聚丙烯, 导电
胎面材料	热塑性橡胶, 导电
轴承	精密滚珠轴承
侧盖	带螺纹防护装置
直径	100 mm
胎面宽度	30 mm
胎面硬度 (A)	87 岸 A

支架

材料	聚酰胺
支架形状	已关闭
旋转轴承	两个钢珠滚道
偏移量	40 mm
旋转半径	90 mm
转向干涉	180 mm

固定件

固定件类型	螺栓孔
螺栓孔直径	12 mm

GALEA

5070YGP100P30-12

EAN 4031582353891
订单号 00074602



BETTER MOBILITY. BETTER LIFE.

技术图纸

