

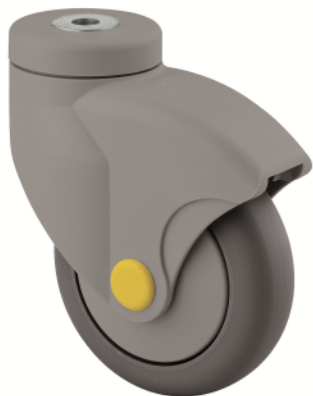
GALEA

5070YGP100P30-12

EAN 4031582353891
Número de pedido 00074602



BETTER MOBILITY. BETTER LIFE.



La imagen puede diferir del producto original

RENDIMIENTO

Rendimiento del rodillo ●●●○○

Ruido de movimiento ●●●○○

Desgaste ●●●○○

Resistencia a la corrosión ●●●●○

ATRIBUTOS PRINCIPALES

Nombre del producto	Galea
Tipo	Rueda giratoria Rueda
Estándar	EN12530 - Dispositivos Ruedas
Capacidad de carga a 3 km/h	100 kg
Conductivo eléctrico	✓
Capacidad de carga estática	200 kg
Rango de temperatura (mínimo)	-20 °C
Rango de temperatura (máximo)	60 °C
Altura total	139 mm

ARO

Material del cuerpo	Polipropileno, conductor eléctrico
Material de la banda de rodadura	Goma termoplástica, conductora eléctrica
Cojinete	Rodamiento de bolas de precisión
Protectores de hilo	Con protector de roscas
Diámetro	100 mm
Ancho de Banda de rodadura	30 mm
Dureza de la Banda de rodadura (A)	87 Shore A

SOPORTE

Material	Poliamida
Forma de Horquilla Forma	Cerrado
Rodamiento giratorio	Dos carreras de bolas
Desplazamiento	40 mm
Radio de giro	90 mm
Interferencia de giro	180 mm

AJUSTE

Tipo de ajuste	Agujero para tornillo
Diámetro del agujero del Perno	12 mm

GALEA

5070YGP100P30-12

EAN 4031582353891
Número de pedido 00074602



BETTER MOBILITY. BETTER LIFE.

DIBUJOS TÉCNICOS

