

# NOVATECH

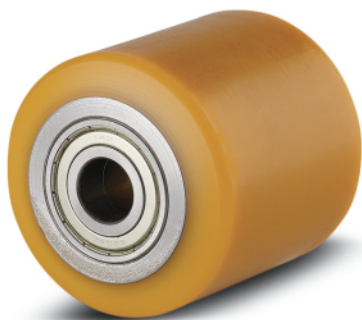
ETP 082X100-Ø20 HL96

EAN 4031582318647

Numero d'ordine 00806798



BETTER MOBILITY. BETTER LIFE.



L'immagine può differire dal prodotto originale

## RUOTA

Materiale del corpo	Acciaio, ferro
Materiale del battistrada	Poliuretano, Colato
Cuscinetto	Cuscinetti a sfere di precisione
Colore Ruota	Giallo miele (RAL1005)
Parafili	Con parafili
Diametro	82 mm
Larghezza battistrada	100 mm
Asse diametro del foro	20 mm
Lunghezza mozzo	96 mm
Larghezza corpo	100 mm
Durezza del Battistrada (A)	92 Shore A
Durezza del Battistrada (D)	42 Shore D
Tipo di cuscinetto	6204

## PRESTAZIONI

Prestazioni di rotolamento	● ● ● ● ○
Rumore	● ● ● ○ ○
Attrito	● ● ● ● ○
Resistenza alla corrosione	● ● ● ○ ○

## ATTRIBUTI PRINCIPALI

Nome del prodotto	Novatech
Tipo	Ruota
Standard	EN12532 - Attrezzature di trasporto
Portata a 4 km/h	800 kg
Portata a 6 km/h	640 kg
Portata statica	1600 kg
Intervallo di temperatura (minimo)	-10 °C
Intervallo di temperatura (massimo)	60 °C
Peso complessivo	1,158 kg

# NOVATECH

ETP 082X100-Ø20 HL96

EAN 4031582318647

Numero d'ordine 00806798



BETTER MOBILITY. BETTER LIFE.

## DISEGNI TECNICI

