

GALEA STAINLESS

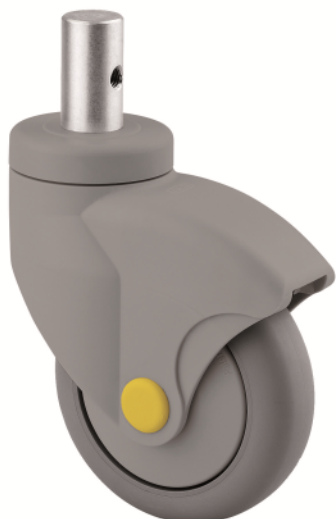
5080YGC125R05-22X40

EAN 4031582355765

Número de encomenda 00772118



BETTER MOBILITY. BETTER LIFE.



A imagem pode diferir do produto original

DESEMPENHO

Desempenho do rolamento ●●●○○

Ruído de movimento ●●●○○

Desgaste ●●●○○

Resistência à corrosão ●●●●●

ATRIBUTOS PRINCIPAIS

Nome do produto	Galea stainless
Tipo	Rodízio giratório
Padrão	EN12530 - Rodízios para Dispositivos
Capacidade de carga a 3 km/h	100 kg
Elétrico condutivo	✓
Aço inoxidável	✓
Capacidade de carga estática	200 kg
Intervalo de temperatura (mínimo)	-20 °C
Intervalo de temperatura (Máximo)	60 °C
Altura total	162 mm
Largura geral	65 mm
Peso geral	0,639 kg

RODA

Material do centro da roda	Polipropileno, eletro-condutivo
Material do piso da roda	Borracha termoplástica, eletro-condutivo
Rolamento	Rolamento de esferas de precisão, aço inoxidável
Cor do Piso	"Traffic grey A" (RAL7042)
Cor da Roda	"Traffic grey A" (RAL7042)
Anti-fios	Com anti-fios
Diâmetro	125 mm
Largura do Piso	30 mm
Largura do corpo	30 mm
Dureza do Piso (A)	90 Shore A

SUPORTE

Material	Poliamida
Em Forma de Garfo	Fechado
Rolamento giratório	Duas filas de esferas, reforçado ou aço inoxidável
Cor	Cinzentos prateado (RAL7001)
Offset	40 mm
Raio giratório	95 mm
Interferência giratória	190 mm
Diâmetro do dome	59 mm

ENCAIXE

Tipo de fixação	Espiga sólida, redonda
Diâmetro do Furo	22 mm
Comprimento do Furo	40 mm

GALEA STAINLESS

5080YGC125R05-22X40

EAN 4031582355765

Número de encomenda 00772118



BETTER MOBILITY. BETTER LIFE.

DESENHOS TÉCNICOS

