

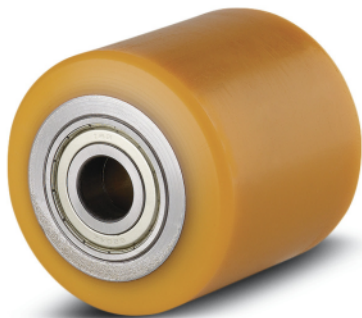
NOVATECH

ETP 080X34-Ø12 HL32

EAN 4031582329353



BETTER MOBILITY. BETTER LIFE.



画像は元の製品と異なる場合があります

パフォーマンス

回転性能	● ● ● ● ○
動きのノイズ	● ● ● ○ ○
摩擦	● ● ● ● ○
耐食性	● ● ● ○ ○

コア属性

製品名	Novatech
ハウジングタイプ	車輪
標準	EN12532 - 輸送機器
4km/hの耐荷重	200 kg
6km/hの耐荷重	160 kg
静荷重	400 kg
温度範囲 (最小)	-10 °C
最大温度範囲	60 °C
総重量	0.547 kg

車輪

本体材質	鋼鉄
トレッド材質	ポリウレタン、鋳造
ベアリング	精密ボールベアリング
車輪色	ハニーイエロー (RAL1005)
スレッドガード	スレッドガード付き
直径	80 mm
トレッド幅	34 mm
車軸穴径	12 mm
ハブの長さ	32 mm
ボディ幅	34 mm
トレッドの硬度 (A)	92 ショアA
トレッドの硬度 (D)	42 ショアD
ベアリングタイプ	6201

NOVATECH

ETP 080X34-Ø12 HL32

EAN 4031582329353



BETTER MOBILITY. BETTER LIFE.

図面

