



Bild kann vom Originalprodukt abweichen

PERFORMANCE

Laufverhalten	● ● ● ○ ○
Fahrgeräusch	● ● ● ● ○
Abrieb	● ● ● ○ ○
Korrosionsbeständigkeit	● ● ● ● ○

HAUPTMERKMALE

Produktname	ICS
Typ	Lenkrolle mit Totalfeststeller
Norm	EN12530 - Geräterollen
Tragfähigkeit bei 3 km/h	100 kg
Elektrisch-leitfähig	✓
Statische Tragfähigkeit	200 kg
Temperaturbereich (Minimum)	-10 °C
Temperaturbereich (Maximum)	40 °C
Bauhöhe	162 mm
Gesamtgewicht	0,762 kg

RAD

Material des Radkörpers	Polyamid, elektrisch-leitfähig
Material der Lauffläche	Polyurethan, gespritzt, elektrisch-leitfähig
Lager	Präzisionskugellager, abgedichtet
Fadenschutz	Integrierter Fadenschutz
Durchmesser	125 mm
Breite der Lauffläche	32 mm
Härte der Lauffläche (A)	92 Shore A
Härte der Lauffläche (D)	40 Shore D

GEHÄUSE

Material	Polyamid
Gabelform	Schlank
Schwenklager	Stift, drehbar
Ausladung	38 mm
Störkreis	259 mm

BEFESTIGUNG

Befestigungsart	Zapfen, rund
Zapfen Durchmesser	18 mm
Zapfenlänge	62 mm

ICS

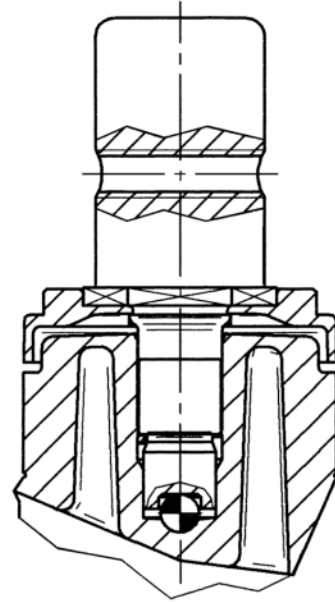
5327XSX125R05-18X62

EAN 4031582367720



BETTER MOBILITY. BETTER LIFE.

TECHNISCHE ZEICHNUNGEN



IF
Design
Award