

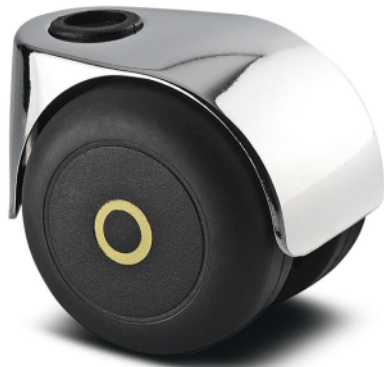
# LUMINA

6A20YGI050L51-10 ZAMAK/9011/9011

EAN 4031582335804



BETTER MOBILITY. BETTER LIFE.



이미지는 원래 제품과 다를 수 있습니다.

## 성능

롤 성능	● ● ● ○ ○
움직임 소음	● ● ● ○ ○
내마모성	● ● ● ○ ○
부식방지	● ● ● ○ ○

## 핵심 속성

제품명	Lumina
하우징 유형	회전 캐스터
표준	EN12528 - 가구용 캐스터
3km/h에서의 적재 용량	40 kg
전기 전도성	✓
적재 용량 정적	80 kg
온도 범위(최소)	-20 °C
온도 범위(최대)	60 °C
총높이	56 mm
전체 너비	55 mm
전체 체중	0.115 kg

## 휠

차체 재질	폴리프로필렌, 전기 전도성
트레드 재질	열가소성 고무, 전기 전도성
베어링	스페이서 튜브가 장착된 플레인 베어링
차축	리벳
트레드 색상	그래파이트 블랙(RAL9011)
휠 색상	그래파이트 블랙(RAL9011)
스레드 가드	스레드가드 없음
직경	50 mm
트레드 폭	10 mm
차체 너비	10 mm
트레드의 경도(A)	87 Shore A

## 하우징

재료	아연-다이-캐스팅 / 알루미늄
Fork 외형	트윈 휠 하우징, 단힘
스위블 베어링	스텝, 회전
오프셋	20 mm
회전 반경	54 mm
회전 간섭	108 mm

## 피팅

피팅 유형	B10 피팅용 블라인드 홀
볼트 홀 직경	10 mm

제품 정보

# LUMINA

6A20YGI050L51-10 ZAMAK/9011/9011

EAN 4031582335804



BETTER MOBILITY. BETTER LIFE.

기술 도면

---

