

# OMIKRON TWIN

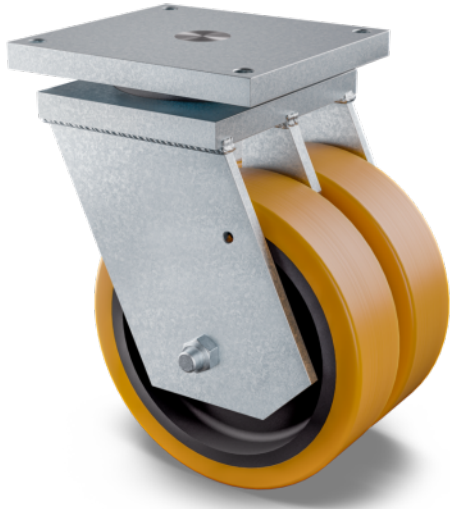
9950FTP250P68

EAN 4031582316810

Numărul de comandă 00801114



BETTER MOBILITY. BETTER LIFE.



Imaginea poate fi diferită de produsul original

## PERFORMANȚĂ

Performanța rolei ●●●○○

Zgomot de mișcare ●●●○○

Atriție ●●●●○

Rezistență la coroziune ●●●●○

## ATRIBUTELE DE BAZĂ

Nume produs	Omikron twin
Tip	Rola pivotantă
Standard	EN12532 similar - Echipament de transport
Capacitate de încărcare la 4 km/h	5000 kg
Capacitate de încărcare la 6 km/h	3600 kg
Capacitate de încărcare statică	7500 kg
Interval de temperatură (minim)	-10 °C
Interval de temperatură (maxim)	60 °C
Înălțime totală	365 mm
Lățime totală	272 mm
Greutate totală	54,457 kg

## ROATĂ

Material pentru corp	Fontă
Material al benzii de rulare	Poliuretan, Turnată
Lagăr	Rulment cu bile de precizie
Axă	Înșurubat cu piuliță
Roată	Galben miere (RAL1005)
Protecție pentru filet	Cu protecție pentru filet
Diametru	250 mm
Benză de rulare	80 mm
Lățimea corpului	80 mm
Duritatea benzii de Benză de rulare (A)	92 Pe malul A
Duritatea benzii de Benză de rulare (D)	42 malul D

## FURCA

Material	Fontă sau fier forjat, greu
FormăFurcă	Carcasă Roată dublă
Rulment pivotant	Rulment cu role de tracțiune cu bilă pentru canelare adâncă
Culoare	Acoperire transparentă
Offset	70 mm
Raza de pivotare	210,5 mm
Interferență pivotantă	421 mm
	✓
Diametru cupolă	250,5 mm

## RACORD

Tip ajustare	Placă dreptunghiulară
Lungime placă	270 mm
Lățimea plăcii	250 mm
Lungime orificiu placă (maximă)	210 mm
Lățimea orificiului plăcii (maximă)	230 mm
Diametru orificiu placă	17 mm

# OMIKRON TWIN

9950FTP250P68

EAN 4031582316810

Numărul de comandă 00801114



BETTER MOBILITY. BETTER LIFE.

## DESENE TEHNICE

9950...250P68

