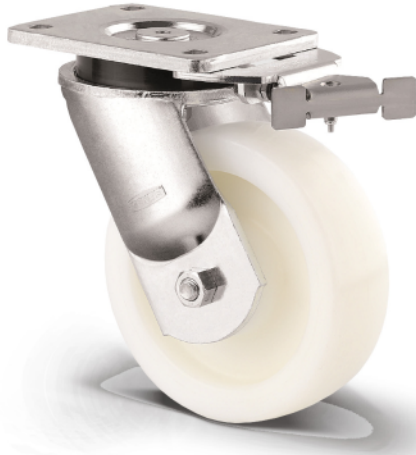


# KAPPA LOAD

9651TOO200P63



BETTER MOBILITY. BETTER LIFE.



이미지는 원래 제품과 다를 수 있습니다.

## 성능

롤 성능	● ● ● ● ●
움직임 소음	● ○ ○ ○ ○
내마모성	● ● ● ● ●
부식방지	● ● ● ○ ○

## 핵심 속성

제품명	Kappa load
하우징 유형	방향 잠금 장치가 있는 회전식 캐스터
표준	EN12533 - 고하중 캐스터
4km/h에서의 적재 용량	1200 kg
6km/h에서의 적재 용량	1000 kg
정지 중 하중용량	2400 kg
온도 범위(최소)	-40 °C
온도 범위(최대)	80 °C
총높이	245 mm
전체 체중	4.769 kg

## 휠

차체 재질	폴리아미드, 무거움
트레드 재질	휠 차체와 동일
베어링	플레인 베어링
차축	너트로 고정
스레드 가드	스레드가드 없음
직경	200 mm
트레드 폭	50 mm
트레드의 경도(D)	75 Shore D

## 하우징

재료	주철 또는 단조철, 무거움
Fork 외형	다양한 강화
스위블 베어링	딥 그루브 볼 스러스트 롤러 베어링
오프셋	59 mm
회전 반경	159 mm
회전 간섭	318 mm
	✓

## 피팅

피팅 유형	직사각형 플레이트
플레이트 길이	135 mm
플레이트 너비	110 mm
플레이트 홀 길이(최대)	105 mm
플레이트 구멍 너비(최소)	75 mm
플레이트 구멍 너비(최대)	80 mm
플레이트 구멍 직경	11 mm

# KAPPA LOAD

9651TOO200P63



BETTER MOBILITY. BETTER LIFE.

## 기술 도면

