

STYLEA

5925XGI065L51-11 DOM23X43,6

EAN 4031582342239



BETTER MOBILITY. BETTER LIFE.



图片可能与原产品不同

表现

滚动性能	● ● ● ○ ○
运动噪音	● ● ● ○ ○
损耗	● ● ● ○ ○
耐腐蚀性	● ● ● ● ○

核心属性

产品名称	Stylea
外壳类型	带轮刹的旋转脚轮
标准	EN12528 - 家具脚轮
3 km/h的载重	50 kg
导电	✓
静态载重	100 kg
温度范围 (最低)	-10 ° C
最高温度范围	40 ° C
总高	91.5 mm
总宽度	46 mm

轮子

轮体材料	聚酰胺, 导电
胎面材料	热塑性橡胶, 导电
轴承	带轴套管的滑动轴承
轴	铆钉
侧盖	无螺纹护罩
直径	65 mm
胎面宽度	7 mm

支架

材料	聚酰胺
支架形状	双轮子支架
旋转轴承	阀杆旋转
旋转半径	77 mm
转向干涉	154 mm
圆顶直径	23 mm

固定件

固定件类型	B10 接头盲孔
螺栓孔直径	11 mm

产品信息

STYLEA

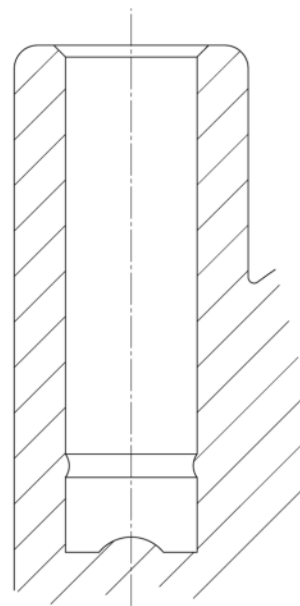
5925XGI065L51-11 DOM23X43,6

EAN 4031582342239



BETTER MOBILITY. BETTER LIFE.

技术图纸



德国设计师俱乐部 (DDC)



Interzum 奖



iF 设计奖