

## LUMINA

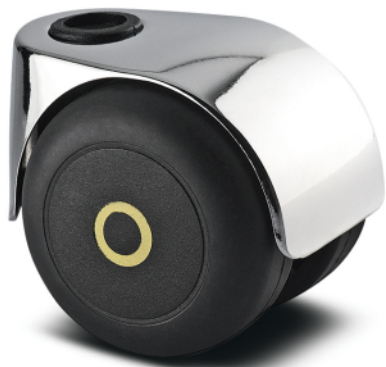
6A20YGI050L51-10 ZAMAK/9011/9011

EAN 4031582335804

Número de comanda 00079236



BETTER MOBILITY. BETTER LIFE.



La imatge pot diferir del producte original.

## ACTUACIÓ

Actuació Roll ●●●○○

El soroll del moviment ●●●○○

Atràcia ●●●○○

Resistència a a la corrosió ●●●○○

## ATRIBUCIONS BÀSIQUES

Nom del producte Lumina

Tipus Rueda giratoria Rueda

Tracidad de carga a 3 km/h 40 kg

Conducció elèctrica ✓

Tracidad de carga estàtica 80 kg

Temperatura (mínim) -20 °C

Temperatura màxima (màxim) 60 °C

Alçada total 56 mm

Àmplia general 55 mm

Pes total 0,115 kg

## RODA

Material corporal Polipropilè, conductor elèctric

Material de la banda de rodadura Goma termoplàstic, conductor elèctric

El Bearing Coixinet llis tub Separador

Eix Riveció

El Banda de rodadura Color Grafit negre (RAL9011)

Roda de color Grafit negre (RAL9011)

Protectors de fil Sense vigilància

Diametralització 50 mm

Banda de rodadura ample 10 mm

Corporació ample 10 mm

La duresa del Banda de rodadura 87 Shore A (A)

## SUPORT

Material Zinc-die-casting / alumini

Forquilla Forma Casa Suport Roda bessona, tancada

Scamiento giratorio Espiga, Swiveling

Desplaçament 20 mm

Scio de giro 54 mm

Sterferencia de giro 108 mm

## FITACIÓ

Tipus de Fitting Forat cec per a la B10

Pern Diàmetre del forat 10 mm

# LUMINA

6A20YGI050L51-10 ZAMAK/9011/9011

EAN 4031582335804

Número de comanda 00079236



BETTER MOBILITY. BETTER LIFE.

## DIBUIXOS TÈCNICS

---

