

GALEA STAINLESS

5080YGM125R05-22X40

EAN 4031582355772

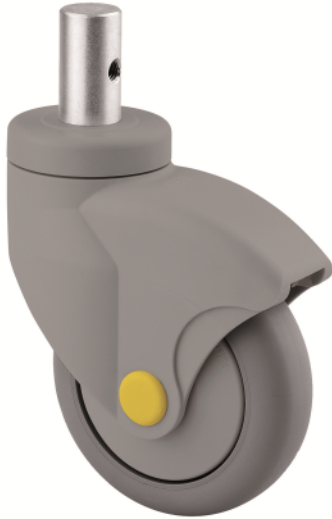


Bild kann vom Originalprodukt abweichen

PERFORMANCE

Laufverhalten	● ● ● ○ ○
Fahrgeräusch	● ● ● ○ ○
Abrieb	● ● ● ○ ○
Korrosionsbeständigkeit	● ● ● ● ●

HAUPTMERKMALE

Produktname	Galea stainless
Typ	Lenkrolle
Norm	EN12530 - Geräterollen
Tragfähigkeit bei 3 km/h	100 kg
Elektrisch-leitfähig	✓
Rostfrei	✓
Statische Tragfähigkeit	200 kg
Temperaturbereich (Minimum)	-20 °C
Temperaturbereich (Maximum)	60 °C
Bauhöhe	162 mm

RAD

Material des Radkörpers	Polypropylen, elektrisch-leitfähig
Material der Lauffläche	Thermoplastischer Gummi, elektrisch-leitfähig
Lager	Gleitlager, Rostfrei
Fadenschutz	Mit Fadenschutz
Durchmesser	125 mm
Breite der Lauffläche	30 mm
Härte der Lauffläche (A)	87 Shore A

GEHÄUSE

Material	Polyamid
Gabelform	Geschlossen
Schwenklager	Kugelbahn, zweireihig, verstärkt oder rostfrei
Ausladung	40 mm
Schwenkradius	102,5 mm
Störkreis	205 mm

BEFESTIGUNG

Befestigungsart	Zapfen, rund
Zapfen Durchmesser	22 mm
Zapfenlänge	40 mm

GALEA STAINLESS

5080YGM125R05-22X40

EAN 4031582355772



BETTER MOBILITY. BETTER LIFE.

TECHNISCHE ZEICHNUNGEN

