

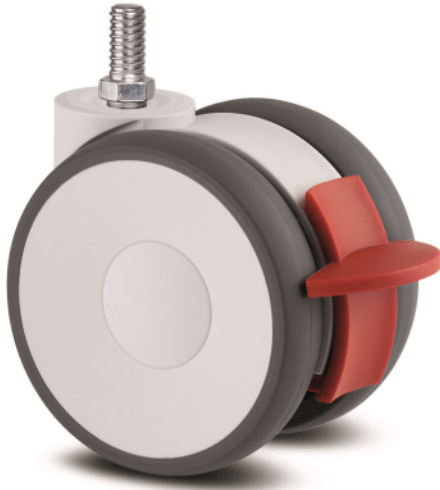
STYLEA

5925UAP075S70 10X15 RAL9002 TFR

EAN 4031582394528



BETTER MOBILITY. BETTER LIFE.



图片可能与原产品不同

表现

滚动性能	●●●○○
运动噪音	●●●○○
损耗	●●●○○
耐腐蚀性	●●●●○

核心属性

产品名称	Stylea
外壳类型	带轮刹的旋转脚轮
标准	EN12528 - 家具脚轮
3 km/h的载重	80 kg
静态载重	160 kg
温度范围 (最低)	-10 ° C
最高温度范围	40 ° C
总高	82 mm
总宽度	54 mm

轮子

轮体材料	聚酰胺
胎面材料	聚氨酯, 注塑
轴承	精密滚珠轴承
轴	铆钉
侧盖	带螺纹防护装置
直径	75 mm
胎面宽度	15 mm

支架

材料	聚酰胺
支架形状	双轮子支架
旋转轴承	阀杆旋转
颜色	灰白色 (RAL9002)
偏移量	23 mm
旋转半径	81 mm
转向干涉	162 mm
圆顶直径	30 mm
螺纹直径	10 mm

固定件

固定件类型	六角颈螺纹阀杆, 上衣
阀杆直径	10 mm
阀杆长度	15 mm

产品信息

STYLEA

5925UAP075S70 10X15 RAL9002 TFR

EAN 4031582394528



BETTER MOBILITY. BETTER LIFE.

技术图纸

