

# INTEGRAL TWIN

2944USX100R26-28S45 4XM8

EAN 4031582341713



BETTER MOBILITY. BETTER LIFE.



Bild kann vom Originalprodukt abweichen

## PERFORMANCE

Laufverhalten ●●●●●

Fahrgeräusch ●●●○○

Abrieb ●●●●○

Korrosionsbeständigkeit ●●●○○

## HAUPTMERKMALE

Produktname	Integral twin
Typ	Lenkrolle mit Zentral-, Total- oder Richtungsfeststeller
Norm	ähnlich EN12531 - Krankenbettenrollen
Tragfähigkeit bei 3 km/h	125 kg
Tragfähigkeit bei 4 km/h	125 kg
Elektrisch-leitfähig	✓
Statische Tragfähigkeit	250 kg
Temperaturbereich (Minimum)	-30 °C
Temperaturbereich (Maximum)	80 °C
Bauhöhe	129 mm
Gesamtbreite	60 mm
Gesamtgewicht	1,402 kg
Zertifikat	Getestet und überwacht durch TÜV Süd



## RAD

Material des Radkörpers	Polyamid
Material der Lauffläche	Polyurethan, gespritzt, elektrisch-leitfähig
Lager	Präzisionskugellager, abgedichtet
Fadenschutz	Mit Fadenschutz
Durchmesser	100 mm
Breite der Lauffläche	15 mm
Härte der Lauffläche (D)	40 Shore D

## GEHÄUSE

Material	Stahlblech, mittel
Gabelform	Doppelrollen-Gehäuse
Schwenklager	Präzisionskugellager
Ausladung	31 mm
Schwenkradius	81 mm
Störkreis	162 mm

## BEFESTIGUNG

Befestigungsart	Zapfen mit segment-arretiertem Schaltknocken
Zapfen Durchmesser	28 mm
Zapfenlänge	96 mm
Hinweis	Waschbare Betten müssen vom Hersteller des Krankenhausbetts im Befestigungsbereich abgedichtet werden.

## ZUSÄTZLICHE INFORMATION

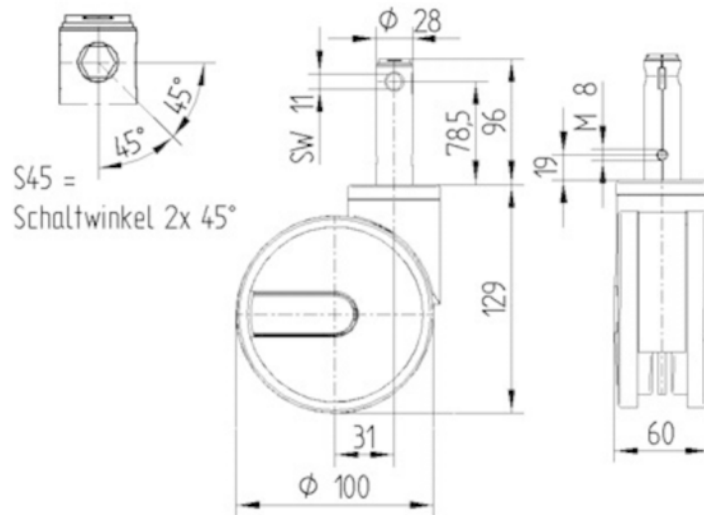
Waschbar gemäß AK-BWA

# INTEGRAL TWIN

2944USX100R26-28S45 4XM8

EAN 4031582341713

## TECHNISCHE ZEICHNUNGEN



German  
Design  
Award



Red Dot  
Design  
Award