

LINEA

5947UAC125P30-13 RAL9002

EAN 4031582352641



BETTER MOBILITY. BETTER LIFE.



Bild kann vom Originalprodukt abweichen

PERFORMANCE

| | |
|-------------------------|-----------|
| Laufverhalten | ● ● ● ● ● |
| Fahrgeräusch | ● ● ● ○ ○ |
| Abrieb | ● ● ● ● ○ |
| Korrosionsbeständigkeit | ● ● ● ● ○ |

HAUPTMERKMALE

| | |
|-----------------------------|--------------------------------|
| Produktname | Linea |
| Typ | Lenkrolle mit Totalfeststeller |
| Norm | EN12530 - Geräterollen |
| Tragfähigkeit bei 3 km/h | 130 kg |
| Rostfrei | ✓ |
| Statische Tragfähigkeit | 260 kg |
| Temperaturbereich (Minimum) | -10 °C |
| Temperaturbereich (Maximum) | 40 °C |
| Bauhöhe | 143 mm |
| Gesamtbreite | 82 mm |
| Gesamtgewicht | 0,871 kg |

RAD

| | |
|--------------------------|--------------------------------|
| Material des Radkörpers | Polyamid |
| Material der Lauffläche | Polyurethan, gespritzt |
| Lager | Präzisionskugellager, Rostfrei |
| Fadenschutz | Mit Fadenschutz |
| Durchmesser | 125 mm |
| Breite der Lauffläche | 20 mm |
| Härte der Lauffläche (A) | 92 Shore A |

GEHÄUSE

| | |
|-----------------|----------------------|
| Material | Polyamid |
| Gabelform | Doppelrollen-Gehäuse |
| Schwenklager | Präzisionskugellager |
| Farbe | Grauweiß (RAL9002) |
| Ausladung | 40 mm |
| Schwenkradius | 129 mm |
| Störkreis | 258 mm |
| Dom Durchmesser | 52 mm |

BEFESTIGUNG

| | |
|------------------------|---------------|
| Befestigungsart | Anschraubloch |
| Rückenloch Durchmesser | 13 mm |



LINEA

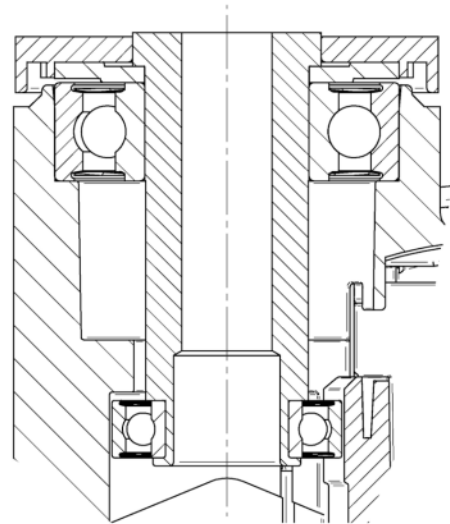
5947UAC125P30-13 RAL9002

EAN 4031582352641



BETTER MOBILITY. BETTER LIFE.

TECHNISCHE ZEICHNUNGEN



Deutscher
Designer
Club



Interzum
Award



IF
Design
Award