

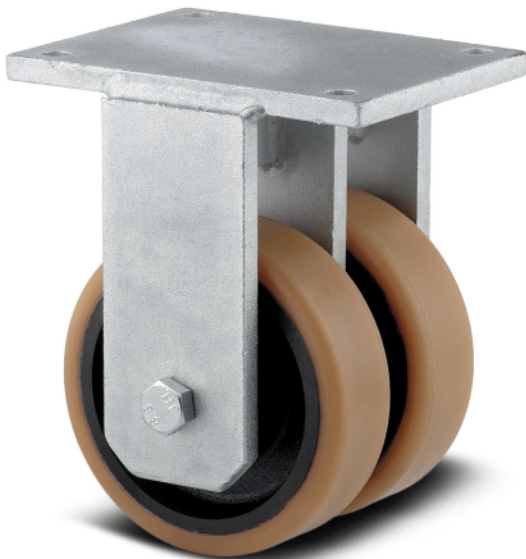
OMIKRON TWIN

9958FTP160P65

EAN 4031582316957



BETTER MOBILITY. BETTER LIFE.



画像は元の製品と異なる場合があります

パフォーマンス

回転性能	● ● ● ○ ○
動きのノイズ	● ● ● ○ ○
摩擦	● ● ● ● ○
耐食性	● ● ● ● ○

コア属性

製品名	Omikron twin
ハウジングタイプ	固定キャスター
標準	EN12532 - 輸送機器と類似した
4km/hの耐荷重	2000 kg
6km/hの耐荷重	1500 kg
静荷重	3000 kg
温度範囲 (最小)	-10 °C
最大温度範囲	60 °C
取付高	235 mm
全幅	189 mm
総重量	12.481 kg

車輪

本体材質	鋳鉄
トレッド材質	ポリウレタン、鋳造
ベアリング	精密ボールベアリング
車軸	ナットでネジ止め
車輪色	ハニーイエロー (RAL1005)
スレッドガード	スレッドガード付き
直径	160 mm
トレッド幅	50 mm
ボディ幅	50 mm
トレッドの硬度 (A)	92 ショアA
トレッドの硬度 (D)	42 ショアD

ハウジング

材料	鋳鉄、鍛鉄、重量系
フォーク形状	双輪ハウジング
色	透明塗装
	✓
ドーム径	160 mm

フィッティング

フィッティングタイプ	長方形プレート
プレート長	200 mm
プレート幅	160 mm
プレート穴長 (最大)	120 mm
プレート穴幅 (最大)	160 mm
プレート穴径	15 mm

OMIKRON TWIN

9958FTP160P65

EAN 4031582316957



BETTER MOBILITY. BETTER LIFE.

図面

