

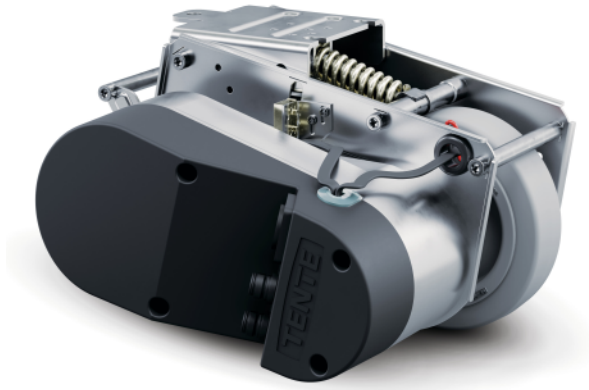
E-DRIVE OPTIMA

EDOAUFF125P60

EAN 4031582497885



BETTER MOBILITY. BETTER LIFE.



图片可能与原产品不同

核心属性

产品名称	E-Drive optima
外壳类型	驱动单元
总重量	7.26 kg
长度	最大 315 mm (紧急解锁启动)
轮径	125 mm, 磨损极限 $\bar{\Delta}$ ~ 115 mm
轮子胎面	实心橡胶, 不留痕, Shore A 63
轮宽	35 mm
宽度	222 mm
最大推力	25 N
最大提升力/接触压力	400 N
处于初始位置的高度	140 mm
安装高度	170 mm
紧急解锁	机械
保护类型	IPX4 (从各个侧面喷水, 所有插头都已插入)
允许的环境温度	工作温度 5 $\bar{\Delta}$ ° C 至 40 $\bar{\Delta}$ ° C, 空气湿度 90 %, 无冷凝
重量	7.25 kg
最大速度	6 km/h
离地间隙	30 mm
地面不均匀度 (最小)	-15 mm
地面不均匀度 (最大)	15 mm
允许的储存温度 (最小)	-10 ° C
允许的储存温度 (最大)	45 ° C

轮子

轮体材料	聚酰胺
胎面材料	弹性轮胎, 无痕, 硫化
轴承	法兰轮
直径	125 mm

支架

材料	电气
支架形状	驱动器

E-DRIVE OPTIMA

EDOAUFF125P60

EAN 4031582497885



BETTER MOBILITY. BETTER LIFE.

固定件

固定件类型	矩形板
-------	-----

驱动单元行进马达

额定电压	18 V
额定电流	12.1 Ah
额定输出	181 W
额定速度	198.9 m/mn
行进方向	向前和向后

驱动单元执行器

额定电压	24 V
额定电流	3.5 Ah
额定输出	14.8 W
额定速度	35.3 m/mn

E-DRIVE OPTIMA

EDOAUFF125P60

EAN 4031582497885



BETTER MOBILITY. BETTER LIFE.

技术图纸

