

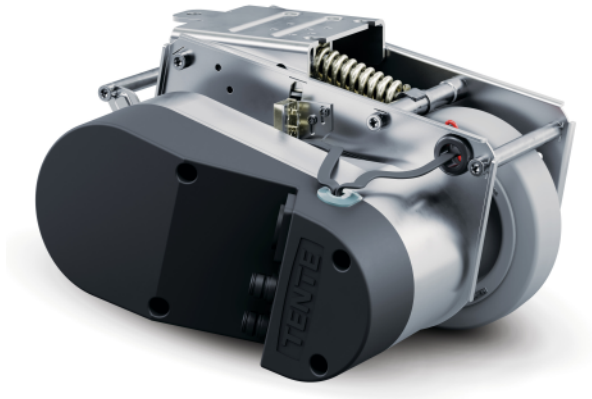
E-DRIVE OPTIMA

EDOAUFF125P60

EAN 4031582497885



BETTER MOBILITY. BETTER LIFE.



Obrázek se může lišit od původního produktu

ZÁKLADNÍ ATRIBUTY

Název produktu	E-Drive optima
Typ	Hnací jednotka
Celková hmotnost	7,26 kg
Délka	Max. 315 mm (povoleno nouzové uvolnění)
Průměr kola	125 mm, limit opotřebení Å Å 115 mm
Běhoun Kola	Tvrdá guma, neoznačující, Shore A 63
Šířka kola	35 mm
Šířka	222 mm
Maximální síla tahu	25 N
Maximální zvedací síla / kontaktní tlaková síla	400 N
Výška ve výchozí poloze	140 mm
Montážní výška	170 mm
Nouzové odblokování	Mechanické
Typ ochrany	IPX4 (rozstřík vody ze všech stran, všechny zástrčky jsou zapojeny)
Přípustná okolní teplota	Provozní teplota 5 °C až 40 °C, vlhkost vzduchu 90 %, nekondenzující
Hmotnost	7,25 kg
Maximální rychlost	6 km/h
Světlá výška	30 mm
Nerovnosti povrchu (minimální)	-15 mm
Nerovnosti povrchu (maximální)	15 mm
Přípustná teplota skladování (minimální)	-10 °C
Přípustná teplota skladování (maximální)	45 °C

KOLO

Materiál středu	Polyamid
Materiál běhounu	Elastická pneumatika, nebarvící, vulkanizovaná
Ložisko	Kolo s přírubou
Průměr	125 mm

E-DRIVE OPTIMA

EDOAUFF125P60

EAN 4031582497885



BETTER MOBILITY. BETTER LIFE.

UCHYCENÍ

Materiál	Elektrické
Tvar Vidlice	Pohon

MONTÁŽ

Typ uchycení	Obdélníková destička
--------------	----------------------

POJEZDOVÝ MOTOR HNACÍ JEDNOTKY

Jmenovité napětí	18 V
Jmenovitý proud	12,1 Ah
Jmenovitý výstup	181 W
Jmenovitá rychlost	198,9 m/mn
Směr pohybu	Vpřed a zpět

AKTUÁTOR HNACÍ JEDNOTKY

Jmenovité napětí	24 V
Jmenovitý proud	3,5 Ah
Jmenovitý výstup	14,8 W
Jmenovitá rychlost	35,3 m/mn

E-DRIVE OPTIMA

EDOAUFF125P60

EAN 4031582497885



BETTER MOBILITY. BETTER LIFE.

TECHNICKÉ VÝKRESY

