




# INFORMATION PRODUIT

## LUMINA

 10 - 100 kg    39 - 90 mm    35 - 75 mm



**TENTE**

BETTER MOBILITY. BETTER LIFE.

# CHAPES

PAGES : 4-9

# ROUE

PAGES : 10-15

# FIXATIONS

PAGES : 16-23



# MEILLEURE MOBILITÉ QUALITÉ SUPÉRIEURE

TENTE croit aux solutions de mobilité intelligentes qui améliorent la vie des personnes et leur environnement de travail. Les solutions TENTE augmentent la productivité, garantissent la sécurité et ouvrent de nouveaux horizons en matière de design, de durabilité et de respect de l'environnement. Dans différents secteurs, des entreprises s'appuient sur nos compétences et sur nos hauts standards de production.

Les pages suivantes contiennent les informations techniques de notre famille de produits Lumina. Elles illustrent également la valeur ajoutée que notre solution de mobilité pourrait apporter à votre organisation. En particulier :

## **Couleurs assorties**

La couleur des matériaux pleins peut être adaptée au design de vos produits.

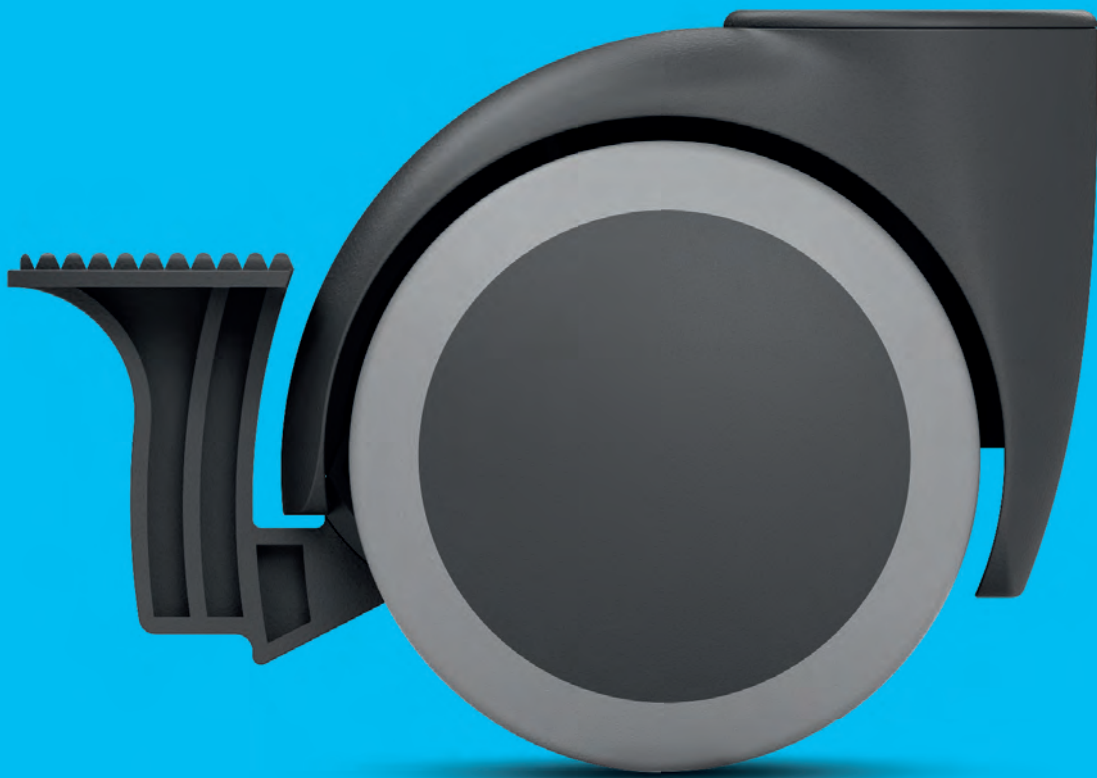
## **Intégration visuelle**

Différents diamètres de dômes pour une transition parfaite entre la roulette et l'application.

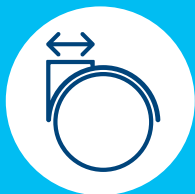
## **Diverses options de fixation**

Large gamme de fixations disponibles dans différentes dimensions.

# CHAPES



# CARACTÉRISTIQUES



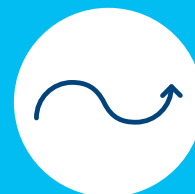
## Intégration visuelle

Différents diamètres de dômes pour une jonction parfaite entre la roulette et l'application.



## Version conforme

Conforme à la norme EN12528 relatif à l'ameublement ainsi qu'aux normes EN12529 et BIFMA relatives aux chaises de bureau.



## Manœuvrabilité optimisée

Roulette jumelée pour une manœuvrabilité accrue grâce à l'effet différentiel des roues.



## Surface peinte

Dorée, chromée, argentée ou couleurs vernies.



## Pédale de frein ergonomique

Blocage manuel de la roue facilité grâce à une pédale de frein "coup de pied".



## Risques d'accidents réduits

Blocage automatique de la roue en fonction de la charge pour éviter les accidents avec les chaises de bureau.



## Couleurs assorties

La couleur des matériaux peut être adaptée au design de vos produits.  
Merci de nous contacter.



## Chape solide

Roulette jumelée pour une stabilité maximale et une hauteur minime.

# CHAPES

La gamme Linea est composée de cinq types de chape afin de répondre parfaitement à chacune de vos applications. Elles sont conçues en polypropylène ou polyamide de haute qualité et sont testées selon les normes européennes dans nos laboratoires. De plus, nos matériaux sont conformes à la directive RoHS et le règlement REACH de l'Union européenne. La couleur des chapes peut être personnalisée et une large gamme de fixations est disponible.

## Roulettes de chaises et de meubles Diamètre de roue 50 mm



Description	 <b>Type de chape</b>	Roulette pivotante	Roulette pivotante à blocage intermittent	Roulette pivotante à blocage intermittent	Roulette pivotante	Roulette pivotante à blocage intermittent
	<b>Description d'article</b>	AA20	AA23	AA25	A520	A525
	<b>Matériaux</b>	Polypropylène	Polypropylène	Polypropylène	Polypropylène	Polypropylène
	<b>Type de pivotement</b>	Moyeu lisse	Moyeu lisse	Moyeu lisse	Moyeu lisse	Moyeu lisse
	<b>Hauteur de la roulette sans fixation</b>	54,5 mm	54,5 mm	54,5 mm	57 mm	57 mm
	<b>Trou central Ø</b>	8 mm 10 mm	8 mm 10 mm	8 mm 10 mm	8 mm	8 mm
	<b>Largeur de la roulette</b>	55 mm	55 mm	55 mm	54 mm	54 mm
 <b>Diamètre d'encombrement</b>	<b>Roue Ø 50 mm</b>	104 mm	104 mm	120 mm	104 mm	120 mm



**Roulette pivotante**

La roue et la chape bougent librement pour une manœuvrabilité totale.



**Blocage de roue**

Blocage manuel de la roue facilité grâce à une pédale de frein "coup de pied". Facilement accessible et empêche les mouvements involontaires.

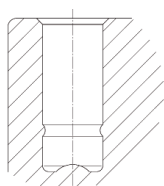


**Blocage intermittent**

Réduction des risques et des accidents grâce au blocage automatique en fonction de la charge.

Nos produits répondent aux exigences de la norme EN 12529 pour les chaises pivotantes.

**Type de pivotement**



Moyeu lisse pour fixations enfichables.



**Différents bandages**

Version de bandage souple en caoutchouc thermoplastique qui réduit le bruit. Version de bandage rigide avec bandage polyamide également disponible.



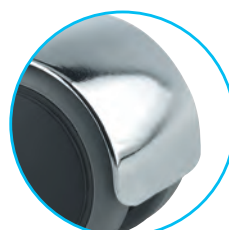
**Large gamme de couleur**

Roulettes avec finition chromée ou dorée disponibles.



**Différents diamètres de dômes**

Différents diamètres de dômes pour une jonction parfaite entre la roulette et l'application.



**Chape robuste**

Capot en zamac ou matériaux synthétiques.

Roulette pivotante	Roulette pivotante à blocage intermittent	Roulette pivotante	Roulette pivotante à blocage intermittent
6A20	6A23	A520	A523
Polypropylène avec capot en zamac	Polypropylène avec capot en zamac	Polypropylène	Polypropylène
Moyeu lisse	Moyeu lisse	Moyeu lisse	Moyeu lisse
55,5 mm	55,5 mm	57,5 mm	57,5 mm
8 mm 10 mm	8 mm 10 mm	10 mm	10 mm
55 mm	55 mm	55 mm	55 mm
108 mm	108 mm	102 mm	102 mm



### Design standard et fiable

Roulettes standards disponibles en différents coloris. Des couleurs personnalisées sont également disponibles.

## Roulettes pour petits meubles Diamètres de roue de 35-42 mm



		Roulette pivotante		Roulette pivotante avec frein	
		5520		A525	
Description	<b>Type de chape</b>	Roulette pivotante		Roulette pivotante avec frein	
	<b>Description d'article</b>	5520		A525	
	<b>Matériaux</b>	Polyamide		Polypropylène	
	<b>Type de roulement</b>	Moyeu lisse		Moyeu lisse	
	<b>Hauteur de la roulette sans fixation / Diamètre de la roue en mm</b>	39 mm / Ø 35 44,5 mm / Ø 40 48,5 mm / Ø 42		44,5 mm / Ø 40	
	<b>Trou central Ø</b>	8 mm		8 mm	
	<b>Largeur de la roulette / Diamètre de la roue en mm</b>	38 mm / Ø 35 38 mm / Ø 40 37 mm / Ø 42		- 38 mm / Ø 40 -	
Diamètre d'encombrement	<b>Roue Ø 35 mm</b>	71,5 mm		-	
	<b>Roue Ø 40 mm</b>	72 mm		102 mm	
	<b>Roue Ø 42 mm</b>	85 mm		-	



#### Différents bandages

Version de bandage souple en caoutchouc thermoplastique qui réduit le bruit. Version de bandage rigide avec bandage polyamide également disponible.



#### Version en aluminium peint

Des roulettes avec une finition argentée sont également disponibles.



#### Blocage de roue

Blocage manuel de la roue facilité grâce à une pédale de frein " coup de pied". Facilement accessible et empêche les mouvements involontaires.

## Roulettes pour meubles Diamètre de roue de 75 mm



Description	Type de chape		
	Type de chape	Roulette pivotante	Roulette pivotante avec frein
	Description d'article	5520	5525
	Matériaux	Polyamide	Polyamide
	Type de pivotement	Moyeu lisse	Moyeu lisse
	Hauteur de la roulette sans fixation	90 mm	90 mm
	Trou central Ø	11 mm	11 mm
Largeur de la roulette	65 mm	65 mm	
Diamètre d'encombrement	Roue Ø 75 mm	149 mm	210 mm

# ROUES



# CARACTÉRISTIQUES



## Déplacement silencieux

Version de roues à bandage souple. Parfait pour un environnement de travail silencieux.



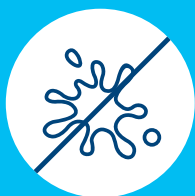
## Personnalisable

Les couleurs de matériaux peuvent être adaptées au design de vos produits.



## Entretien réduit

Grâce aux surfaces lisses, l'entretien de la roulette est facile et réduit.



## Non-tachant

Aucune décoloration de contact au sol en cas d'arrêts prolongés. Également utilisable sur sol en bois non traité ou en pierre naturelle.



## Résistance aux composants chimiques

Résistance à de nombreux détergents et de substances chimiques.



## Roues non marquantes

Bonne résistance à l'usure et absence de trace au sol.



## Matériaux non dangereux

Conformes à la directive RoHS et le règlement REACH de l'Union européenne. Ne contiennent pas d'hydrocarbures aromatiques polycycliques ni de chrome (VI).

# ROUES

Les caractéristiques d'une roue dépendent du type de roulement et des matériaux utilisés. Les modèles présents dans les pages suivantes sont non marquants, non tachants et sont adaptés à tous types de sols.



• **Basetech**

Roues légères et résistantes en polypropylène.



• **Basetech conductive**

Roue basetech en version conductrice d'électricité.



• **Supratech**

Roue polyvalente et souple avec bandage en caoutchouc thermoplastique.



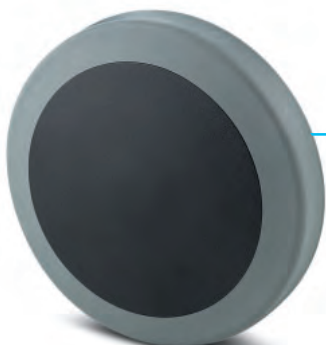
• **Supratech conductive**

Roue Supratech en version conductrice d'électricité.



• **Duratech**

Roue très résistante en polyamide et plastique thermodurci. Bandage résistant à l'abrasion.



• **Maxtech**

Roue en polyuréthane coulé et injecté.

## Données techniques et disponibilités




		Basetech	Basetech conductive	Supratech	Supratech conductive
Description	Nom du produit	POI	YOI	PJI	YGI
	Description d'article	Polypropylène	Polypropylène	Caoutchouc thermoplastique	Caoutchouc thermoplastique
	Dureté du bandage	Shore D 65	Shore D 65	Shore A 87	Shore A 87
	Corps de roue	Polypropylène	Polypropylène	Polypropylène	Polypropylène
	Résistance à la température	-10 °C / +40 °C	-10 °C / +40 °C	-10 °C / +40 °C	-10 °C / +40 °C
	Conductrice d'électricité (10 <sup>4</sup> OHM)	-	●	-	●
	Type de roulement	Moyeu lisse	●	●	●
Capacité de charge	Roue Ø 35 mm	-	-	-	-
	Roue Ø 40 mm	10 kg	-	-	-
	Roue Ø 42 mm	30 kg	-	-	-
	Roue Ø 50 mm	40 kg	40 kg	40 kg	40 kg
	Roue Ø 75 mm	-	-	-	-

Le signe "●" indique que ces produits sont disponibles. Le signe "-" indique que ces produits ne sont pas disponibles dans notre gamme standard. Merci de nous contacter.  
La capacité de charge mentionnée n'est valable que pour la famille de produit Lumina.

### Type de roulement



Moyeu lisse adapté au déplacement court.



Duratech	Maxtech
UOI	UAI
Polyamide	Polyuréthane
Shore D 75	Shore A 92
Polypropylène	Polyamide
-10 °C / +40 °C	-10 °C / +40 °C
-	-
●	●
20 kg	-
-	-
-	-
-	-
100 kg	100 kg



### Capacité de charge

La capacité de charge dépend de la roue et de la chape. Cette fonctionnalité a été testée et répond aux exigences de la norme européenne EN 12528. Les roulettes avec un frein intermittent remplissent les conditions de la norme EN 12529. Si vous utilisez quatre roues, vous pourrez calculer la capacité de charge de cette façon :

La somme du poids de votre appareil plus la charge supplémentaire divisée par 3.

$$\frac{\text{Poids de l'application + charge}}{3} = \text{Capacité de charge d'une roulette.}$$

# FIXATIONS

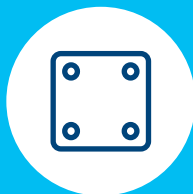


# CARACTÉRISTIQUES



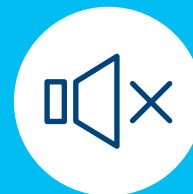
## Montage rapide

Assemblage rapide grâce à la facilité de montage des fixations.



## Diverses dimensions disponibles

Large gamme de fixations aux dimensions variées.



## Déplacement silencieux

Version de roues à bandage souple. Parfait pour un environnement de travail silencieux.



## Qualité testée

Tests effectués selon les normes européennes dans nos laboratoires.

# FIXATIONS ENFICHABLES À PLATINE

Pour les roulettes à trou borgne, différentes fixations enfichables à platines sont disponibles.



## Données techniques et disponibilités



i	Type de fixation	Tige avec platine en U	Tige avec platine en L	Tige à platine	Tige à platine	Tige à platine	Tige à platine
	Description article	P10-40	P11-40	P41	P41	P41	P40
Description	Dimensions de la platine	40 x 15 mm 40 x 16 mm 40 x 17 mm 40 x 18 mm 40 x 19 mm 40 x 20 mm 40 x 21 mm 40 x 22 mm 40 x 25 mm	40 x 16 mm 40 x 17 mm 40 x 19 mm 40 x 22 mm 40 x 25 mm	30 x 30 mm	38 x 38 mm	42 x 42 mm	60 x 60 mm
	Dimension entre axe	32 mm	32 mm	20 x 20 mm	27 x 27 mm	32 x 32 mm	48/38 x 48/38 mm
	Dimension du trou central	4 mm	4 mm	4,4 mm	5,1 mm	5,1 mm	6,3 mm
	Compatible avec des Ø de trou borgne	8 mm	8 mm	8 mm	8 mm 10 mm	8 mm 10 mm 11 mm	10 mm 11 mm
↻	Hauteur additionnelle avec cette fixation	+7 mm - +11 mm	+7 mm - +11 mm	+9,5 mm - +11 mm	+8 mm - +12 mm	+8 mm - +12 mm	+8,5 mm - +11 mm

\* Merci de nous contacter pour obtenir de plus amples informations sur la hauteur additionnel de la roulette avec une fixation.

# FIXATIONS EXPANSIBLES

Les fixations expansibles permettent une installation flexible dans différentes dimensions de tubes. Elles sont disponibles pour toutes les roulettes avec un trou borgne de 10mm de diamètre. La fixation expansible et la tige filetée sont pré-assemblées.



Tige à platine

P41

65 x 65 mm

47/42 x 47/42 mm

6,3 mm

10 mm  
11 mm

+7 mm -  
+10 mm

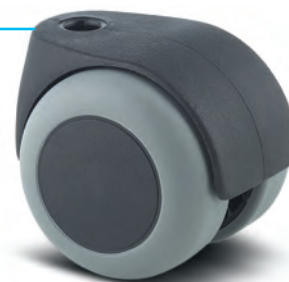


## Fixation expansible

Plusieurs modèles disponibles en fonction des sections de tubes. Disponible en version ronde ou carrée. .

## Trou borgne

Fixation enfichable pour une installation rapide.



## Données techniques et disponibilités








Description	Type de fixation	Expansible, rond	Expansible, carré
	Description d'article	R07	R47
	Dimensions des expansibles	Ø 19 - 21,5 mm Ø 21,5 - 24 mm Ø 24 - 27 mm Ø 27 - 30 mm Ø 31 - 35 mm	Ø 21,5 - 24 mm Ø 24 - 27 mm Ø 27 - 30 mm Ø 32 - 35 mm Ø 36 - 40 mm
	Compatible avec des Ø de trou borgne	10 mm	10 mm

# FIXATIONS ENFICHABLES À TIGE

Différentes fixations enfichables sont disponibles pour toutes les roulettes avec une fixation à trou borgne et permettent une installation rapide et efficace.



## Données techniques et disponibilités

					
Description	Type de fixation	Tige avec rainures	Tige lisse avec circlip	Tige lisse avec circlip	Tige lisse avec circlip
	Description d'article	R10	B11	B11	B20
	Dimension de la tige (Ø x Longueur)	8 x 10 mm 8 x 20 mm 8 x 28 mm	8 x 33 mm	10 x 33 mm	7 x 36 mm
	Compatible avec des Ø de trou borgne	8 mm	8 mm	10 mm	8 mm
	Hauteur additionnelle avec cette fixation*	+2,5 mm - +4 mm	+0 mm	+0 mm	+3,5 mm - +5 mm

\* Merci de nous contacter pour obtenir de plus amples informations sur la hauteur additionnelle de la roulette avec fixation.

\*\* La tige B10 11 x 20 mm est également disponible pour les trous borgne avec un Ø de 8mm.



Tige lisse avec collets et circlip	Tige lisse avec collets et circlip	Tige lisse avec collets et circlip	Tige lisse avec collets et circlip synthétique
B10	B10	B10	B40
10 x 20 mm 11 x 20 mm 11 x 30 mm	11 x 30 mm	9 x 24 mm	11 x 20 mm
8 mm** 10 mm	11 mm	10 mm	10 mm 11 mm
+2 mm - +5,5 mm	+4 mm	+4 mm	+2 mm - +4,5 mm

# ADAPTATEURS

Les fixations à tige avec collets peuvent être utilisées avec différents adaptateurs pour une installation facile et stable sur différents types d'applications.



## Données techniques et disponibilités



Description	i					
	Type d'adaptateur	Adaptateur pour tubes ronds et matériel en bois	Adaptateur pour tubes ronds	Adaptateur pour tubes carrés	Adaptateur rond pour matériel en bois	Adaptateur rond en zamac pour matériel en bois
	Description d'article	R20	R20	R40	H40	R21
	Compatibilité avec les produits	B20 7 x 36 mm	B10 11 x 30 mm	B10 11 x 30 mm	B10 11 x 30 mm	B11 8 x 33 mm
	Ø de l'adaptateur / Ø des collets	10 / 18 mm* 12 / 17 mm 13 / 17 mm 14 / 17 mm 16 / 20 mm 18 / 20 mm 20 / 23,5 mm 23 / 25 mm	14 / 18 mm 15 / 18 mm 16 / 18 mm 17 / 19 mm 18 / 20 mm 19 / 21 mm 20 / 21 mm 22 / 25 mm 23 / 26 mm	16 / 20 mm 17 / 19 mm 18 / 20 mm 21 / 23,5 mm 22 / 24,5 mm 23 / 25,5 mm 26 / 30 mm	15 mm	13 / 20 mm
Hauteur de l'adaptateur	27 mm	36 mm	36 mm	36 mm	26 mm	

# FIXATIONS ENFICHABLES À TIGE FILETÉE

Pour les roulettes à trous borgnes, des fixations à tiges filetées de dimensions différentes sont disponibles.



## Données techniques et disponibilités

Description	Type de fixation	Tige filetée pour profils selon la norme DIN 1998	Tige filetée	Tige filetée	Tige filetée	Tige filetée avec rainures pour torx	Tige filetée	Tige filetée
	Description d'article	S10	S70	S70	S70	S73	S70	S70
	Dimensions de la tige filetée en mm	7 x 25	M6 x 12 M6 x 25 M8 x 10 M8 x 12 M8 x 15 M8 x 25 M8 x 34 M10 x 10 M10 x 15 M10 x 25	M8 x 15 M10 x 10 M10 x 15 M10 x 25 M10 x 35 M10 x 50	M10 x 78	M8 x 12	M8 x 25 M10 x 15 M10 x 25	M10 x 50 M10 x 70 M12 x 25
	Compatible avec des Ø de trou borgne	8 mm	8 mm	10 mm	10 mm	10 mm	11 mm	11 mm
Hauteur totale	Hauteur supplémentaire avec cette fixation*	+7 mm - +8 mm	+6 mm - +7 mm	+4 mm - +7 mm	+0 mm	+0 mm	+2,5 mm	+4,5 mm

\* Merci de nous contacter pour obtenir de plus amples informations sur la hauteur supplémentaire de la roulette avec fixation.

# UNE DIVERSITÉ DE SOLUTIONS NOS ROULETTES

Tous nos produits ont leurs propres qualités et points forts. Qu'il s'agisse de normes de conception élevées, d'applications spéciales ou de capacités de charge particulières, notre gamme répond à vos attentes.

Quels que soient vos besoins, vous trouverez la solution optimale parmi nos familles de produits. Contactez-nous pour plus d'informations ou rendez-vous sur notre site internet : [www.tente.com](http://www.tente.com)

E-Drive



⌀ 125 mm

Alpha



⊃ 70 - 500 kg  
⌀ 80 - 200 mm

Delta



⊃ 300 - 600 kg  
⌀ 125 - 200 mm

Delta twin



⊃ 600 - 750 kg  
⌀ 125 - 200 mm

Zeta



⊃ 300 - 800 kg  
⌀ 125 - 250 mm

Kappa



⊃ 300 - 3.000 kg  
⌀ 80 - 300 mm

Kappa flex



⊃ 360 - 750 kg  
⌀ 160 - 200 mm

Omikron



⊃ 900 - 11.000 kg  
⌀ 100 - 500 mm

Radiata



1.200 - 1.500 kg  
80 mm

Scout



150 - 350 kg  
160 - 200 mm

Integral



100 - 150 kg  
100 - 200 mm

Integral twin



125 - 250 kg  
100 - 150 mm

Linea clinic



150 - 200 kg  
125 - 150 mm

Aviana care



100 kg  
75 mm

Aviana



75 mm

Agila



40 - 100 kg  
50 - 150 mm

Agila twin



50 - 100 kg  
50 - 75 mm

Stora



60 - 160 kg  
75 - 160 mm

Mono



30 - 70 kg  
50 - 100 mm

Galea



60 - 100 kg  
100 - 125 mm

Levina



60 - 100 kg  
75 - 150 mm

Linea



40 - 150 kg  
50 - 150 mm

Anika



40 - 50 kg  
55 - 75 mm

Lumina



10 - 100 kg  
35 - 75 mm

Stylea



40 - 100 kg  
35 - 100 mm

Smiles



40 kg  
50 mm

Compacta



10 - 55 kg  
14 - 50 mm

# UNE EXPERTISE QUI INSPIRE

## CONTACTEZ-NOUS

Nous sommes une entreprise mondiale qui vous propose une assistance sur les cinq continents. Cela signifie un support sur place avec un service de qualité et des connaissances approfondies. De plus, nos experts en solutions peuvent vous conseiller sur la solution de mobilité la mieux adaptée à vos besoins. Trouvez votre contact local TENTE sur notre site internet : [www.tente.com/location](http://www.tente.com/location)

## AUGMENTEZ VOTRE EFFICACITÉ

Grâce à nos solutions de mobilité intelligentes, nous vous aidons à économiser du temps, des efforts, de l'énergie et à réduire vos coûts opérationnels. Nos produits vous permettent d'améliorer vos méthodes et conditions de travail, et ainsi d'optimiser vos processus et accroître la productivité, la rentabilité et la sécurité. Demandez notre catalogue de solutions ou consultez notre site Web pour savoir comment nos clients bénéficient de nos solutions personnalisées : [www.tente.com/solutions](http://www.tente.com/solutions)

## GAGNEZ DU TEMPS DE DÉVELOPPEMENT

Les dessins techniques, les données CAO 3D et les fiches techniques sont à votre disposition sur notre site internet : [www.tente.com/lumina](http://www.tente.com/lumina)

## PLUS D'INFORMATIONS

Vous pouvez télécharger nos catalogues et brochures sur notre site internet, où vous trouverez également des informations utiles et des références clients internet : [www.tente.com/download](http://www.tente.com/download)



ER LIFE.

ETP



[www.tente.com](http://www.tente.com)



PRODUCTIVITÉ



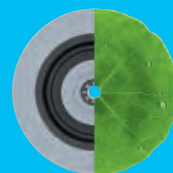
SÉCURITÉ



DESIGN



DURABILITÉ



ENVIRONNEMENT